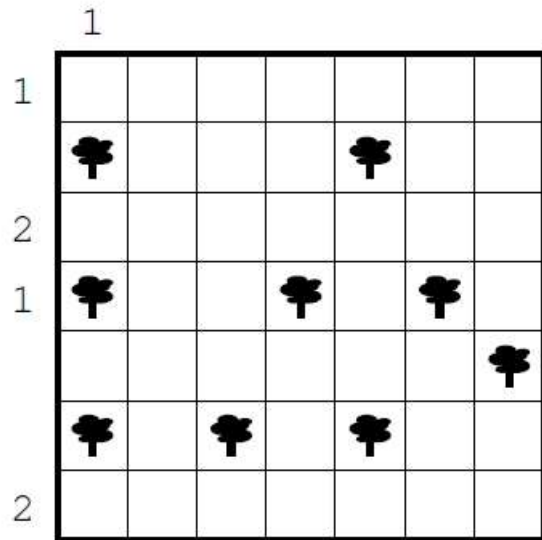


Der Verein Logic Masters Deutschland e.V. ist ein Zusammenschluss von Freunden logischer Rätsel. Jeder hat schon mal von Sudoku gehört, aber es gibt noch zahlreiche andere Räselarten, die ohne besonderes Fachwissen oder Vorkenntnisse rein logisch lösbar sind. Wir haben Ihnen hier eine kleine Auswahl an Einsteigerrätseln zusammengestellt. Viel Spaß damit.

Auf unserer homepage www.logic-masters.de finden Sie im Rätselportal noch viele weitere Rätseltypen in unterschiedlichen Varianten und Schwierigkeitsgraden. Manche sind auf ähnlichem Niveau wie diese kleine Auswahl hier, andere wiederum stellen selbst für die erfahrensten Rätsler eine Herausforderung dar und bieten für viele Stunden Genuss beim Kombinieren.

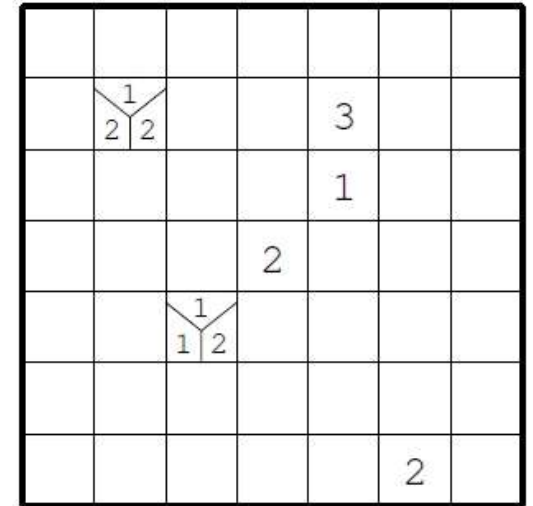


Zeltlager

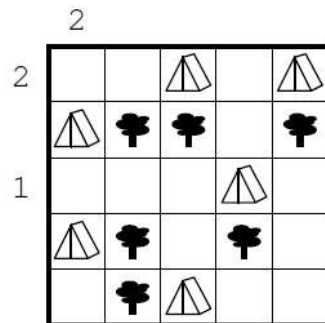
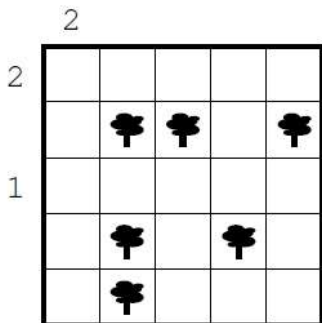
In einige Felder sind Zelte einzutragen, so dass an jeden Baum waagrecht oder senkrecht ein Zelt grenzt, das zu diesem Baum gehört. Die Zelte dürfen dabei einander nicht berühren, nicht einmal diagonal.

Tapa

Schwärze einige Felder, so dass alle schwarzen Felder waagrecht oder senkrecht zusammenhängen und kein 2x2-Feld komplett geschwärzt ist. Felder mit Zahlen geben die Länge der schwarzen Zellblöcke in ihren Nachbarfeldern an. Enthält ein Feld mehr als eine Zahl, muss zwischen den schwarzen Zellblöcken mindestens ein Feld leer bleiben. Felder mit Zahlen dürfen nicht geschwärzt werden.



Beispielrätsel:



Beispielrätsel:

