

NAME

**Logic Masters 2022**  
**Runde 4: Masyu und Varianten**  
Bearbeitungszeit: 40 Minuten

4.1 Masyu .....	20 Punkte
4.2 Alternierendes Masyu .....	15 Punkte
4.3 Variables Masyu .....	15 Punkte
4.4 Graues Masyu .....	20 Punkte
4.5 Exklusives Masyu .....	35 Punkte
4.6 Masyu-Flotte .....	35 Punkte
4.7 Masyu-Rekonstruktion .....	65 Punkte
<hr/>	
	205 Punkte

**Zeitbonus: 5 Punkte für jede volle Minute Restzeit**

Diese Runde besteht aus Variationen des Rätseltyps Masyu. Für alle Rätsel dieser Runde gelten die **Standardregeln für Masyu**: In das Rätsel ist ein Rundweg einzuzeichnen, der durch alle Felder mit Kreisen hindurchgeht. Die Teilstrecken des Rundwegs verlaufen waagrecht und senkrecht von Feldmittelpunkt zu Feldmittelpunkt. In Feldern mit einem schwarzen Kreis muss der Rundweg im 90°-Winkel abbiegen und in den beiden Feldern davor und danach geradeaus hindurchgehen. Durch Felder mit einem weißen Kreis muss er geradeaus hindurchgehen und in mindestens einem der Felder davor und danach im 90°-Winkel abbiegen. Der Rundweg darf durch kein Feld mehrmals hindurchgehen. Zusatz- oder abweichende Regeln sind bei den Rätseln selbst angegeben.

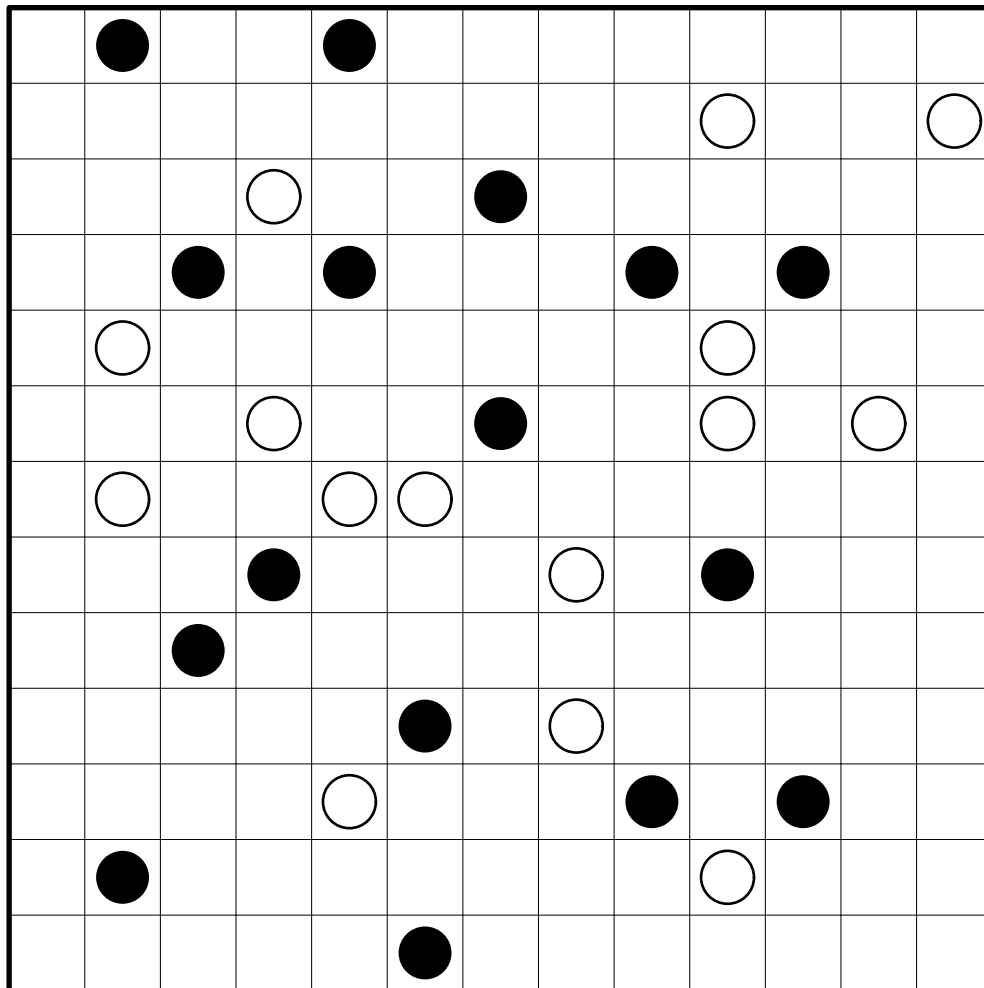
RESTZEIT

PUNKTE

## 4.1 Masyu

20 Punkte

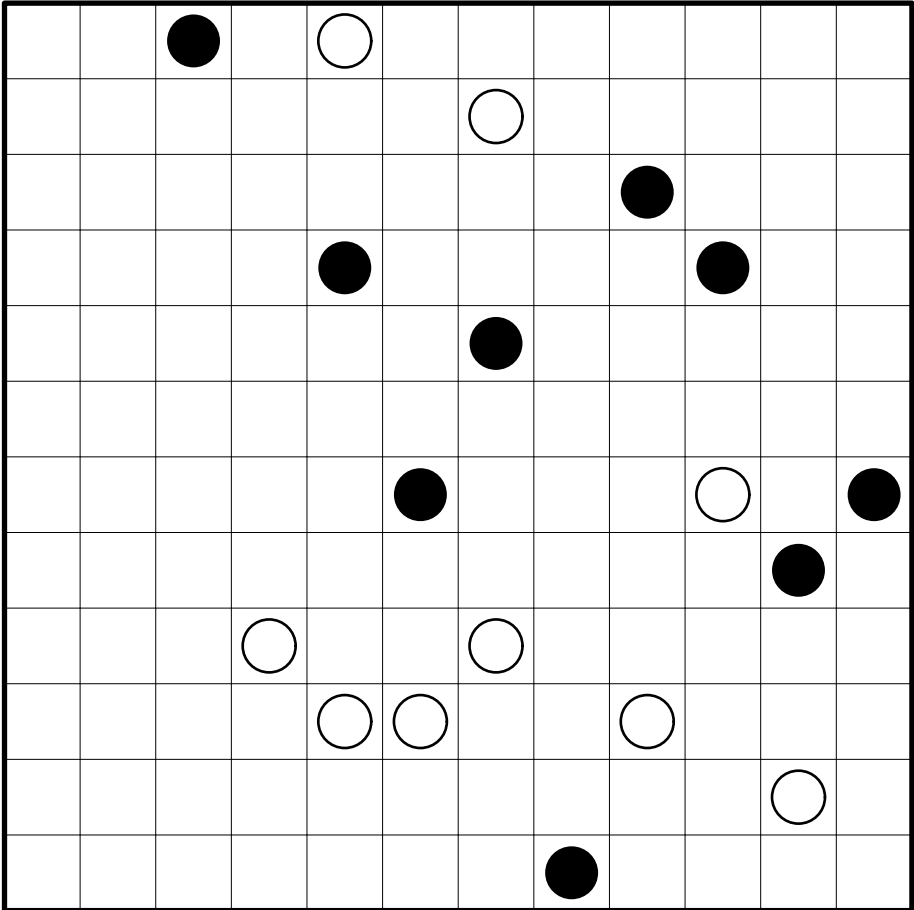
Es gelten die Standardregeln.



# 4.2 Alternierendes Masyu

15 Punkte

Zusätzlich zu den Standardregeln gilt: Der Rundweg durchläuft schwarze und weiße Kreise immer abwechselnd.

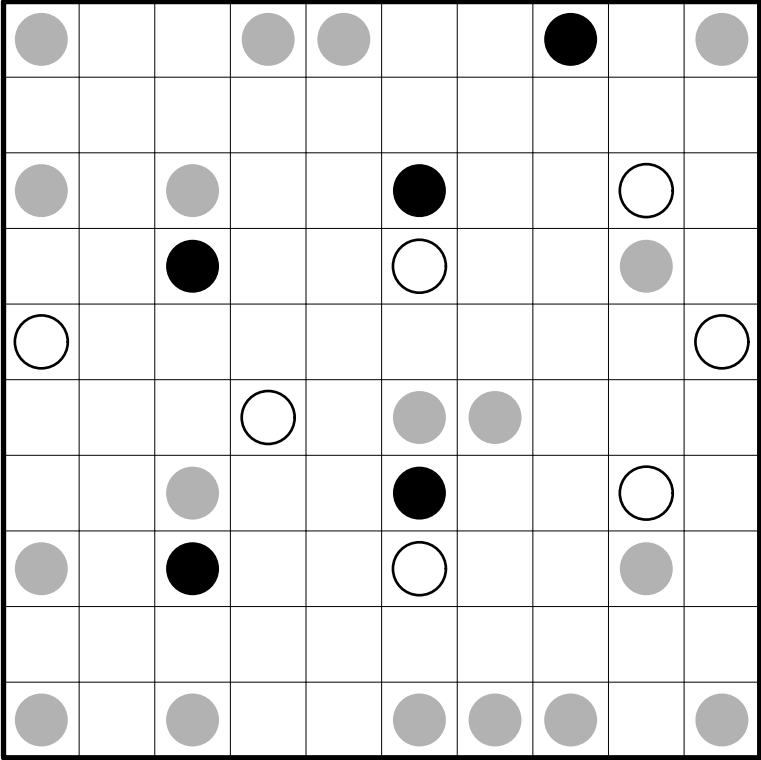




# 4.4 Graues Masyu

20 Punkte

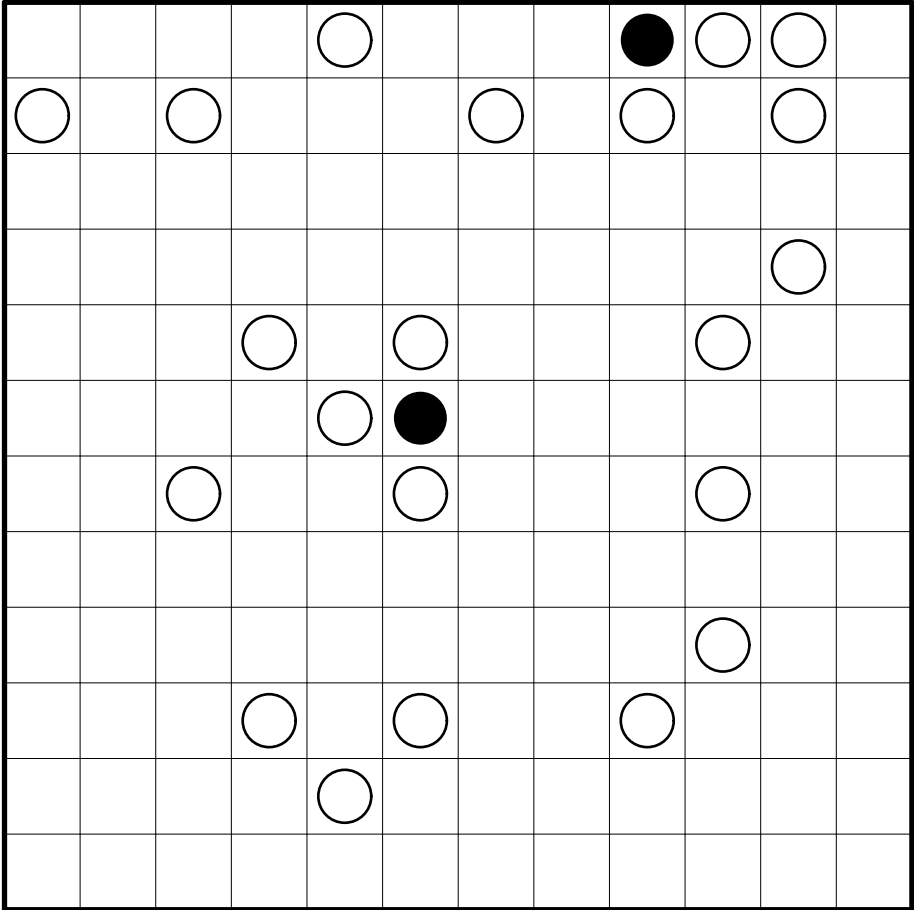
Zusätzlich zu den Standardregeln gilt: Der Rundweg durchläuft ebenfalls alle grauen Kreise; in grauen Kreisen sind weder die Bedingungen für weiße noch für schwarze Kreise erfüllt.



4.5 Exklusives Masyu

35 Punkte

Zusätzlich zu den Standardregeln gilt: Alle möglichen schwarzen und weißen Kreise sind angegeben.

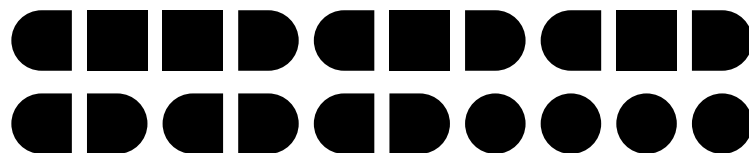
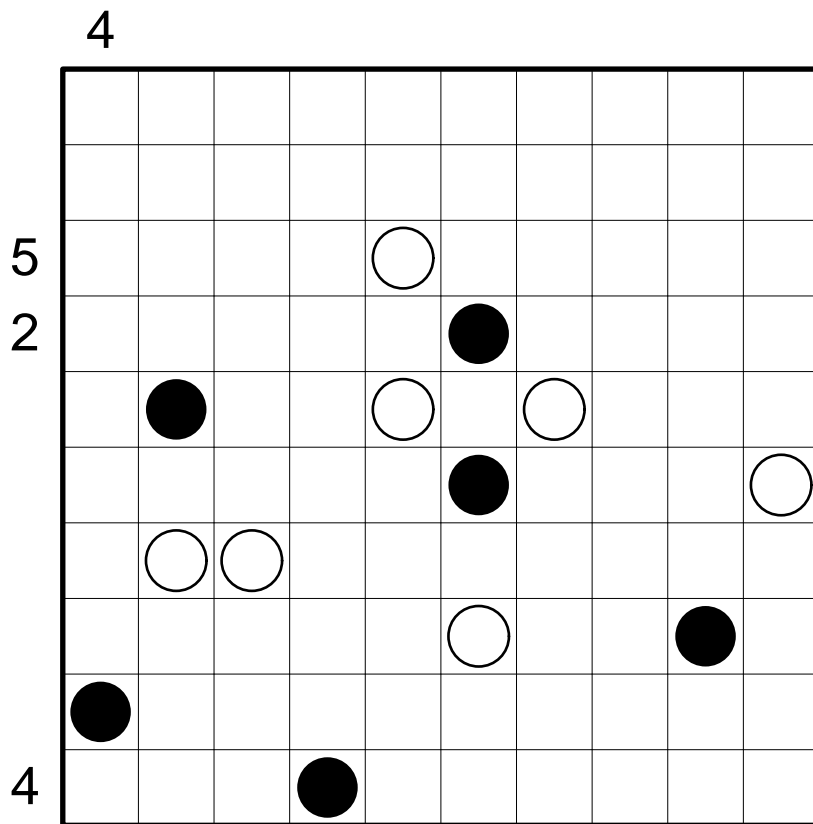


## 4.6 Masyu-Flotte

35 Punkte

Zusätzlich zu den Standardregeln gilt: In die vom Rundweg nicht benutzten Felder des Diagramms ist die angegebene Flotte so einzuzichnen, dass Schiffe einander nicht berühren, auch nicht diagonal. Schiffe dürfen waagrecht oder senkrecht platziert werden. Dabei sind alle freien Felder zu benutzen, d.h. kein Feld bleibt leer. Die Randhinweise geben an, wie viele Felder in der jeweiligen Zeile oder Spalte von Schiffsteilen belegt sind.

Abweichend von den Standardregeln gilt: Schwarze Kreise können zum Masyu oder zu der Flotte gehören (wo sie dann ein Einer-Schiff darstellen).



# 4.7 Masyu-Rekonstruktion

65 Punkte

Ergänzend zu den Standardregeln gilt: Die Kreise am Rand sind entlang ihrer Zeilen oder Spalten so in das Rätsel zu schieben, dass ein lösbares Masyu entsteht. Dabei muss die Reihenfolge der Kreise beibehalten werden. Sofern in einer Zeile oder Spalte Hinweise angegeben sind, sind diese immer vollständig. Dieses Masyu ist dann nach den Standardregeln zu lösen.

Für eine vollständige Lösung müssen außer dem Rundweg auch die Masyukreise entsprechend den Randvorgaben eingetragen werden. In Zeilen und Spalten mit Vorgaben müssen die eingetragenen Masyukreise exakt den Vorgaben entsprechen.

The puzzle consists of a 12x12 grid. The clues are as follows:

- Top edge:**
  - Column 5: White circle at (5,12)
  - Column 6: White circle at (6,12)
  - Column 7: White circle at (7,12)
  - Column 8: White circle at (8,12)
  - Column 9: White circle at (9,12)
  - Column 10: White circle at (10,12)
  - Column 11: White circle at (11,12)
  - Column 12: White circle at (12,12)
- Right edge:**
  - Column 12: White circle at (1,12)
  - Column 12: White circle at (2,12)
  - Column 12: White circle at (3,12)
  - Column 12: White circle at (4,12)
  - Column 12: White circle at (5,12)
  - Column 12: White circle at (6,12)
  - Column 12: White circle at (7,12)
  - Column 12: White circle at (8,12)
  - Column 12: White circle at (9,12)
  - Column 12: White circle at (10,12)
  - Column 12: White circle at (11,12)
  - Column 12: White circle at (12,12)
- Bottom edge:**
  - Column 1: White circle at (1,1)
  - Column 2: White circle at (2,1)
  - Column 3: White circle at (3,1)
  - Column 4: Black circle at (4,1)
  - Column 5: White circle at (5,1)
  - Column 6: White circle at (6,1)
  - Column 7: White circle at (7,1)
  - Column 8: White circle at (8,1)
  - Column 9: White circle at (9,1)
  - Column 10: White circle at (10,1)
  - Column 11: White circle at (11,1)
  - Column 12: White circle at (12,1)
- Left edge:**
  - Column 1: White circle at (1,1)
  - Column 1: White circle at (2,1)
  - Column 1: White circle at (3,1)
  - Column 1: White circle at (4,1)
  - Column 1: White circle at (5,1)
  - Column 1: White circle at (6,1)
  - Column 1: White circle at (7,1)
  - Column 1: White circle at (8,1)
  - Column 1: White circle at (9,1)
  - Column 1: White circle at (10,1)
  - Column 1: White circle at (11,1)
  - Column 1: White circle at (12,1)
- Internal clues:**
  - Column 2: White circle at (2,10)
  - Column 2: Black circle at (3,10)
  - Column 2: White circle at (4,10)
  - Column 2: Black circle at (5,10)
  - Column 2: White circle at (6,10)
  - Column 2: White circle at (7,10)
  - Column 2: White circle at (8,10)
  - Column 2: White circle at (9,10)
  - Column 2: White circle at (10,10)
  - Column 2: White circle at (11,10)
  - Column 2: White circle at (12,10)
  - Column 3: White circle at (3,1)
  - Column 3: White circle at (4,1)
  - Column 3: White circle at (5,1)
  - Column 3: White circle at (6,1)
  - Column 3: White circle at (7,1)
  - Column 3: White circle at (8,1)
  - Column 3: White circle at (9,1)
  - Column 3: White circle at (10,1)
  - Column 3: White circle at (11,1)
  - Column 3: White circle at (12,1)
  - Column 4: Black circle at (4,4)
  - Column 4: White circle at (5,4)
  - Column 4: White circle at (6,4)
  - Column 4: White circle at (7,4)
  - Column 4: White circle at (8,4)
  - Column 4: White circle at (9,4)
  - Column 4: White circle at (10,4)
  - Column 4: White circle at (11,4)
  - Column 4: White circle at (12,4)
  - Column 5: White circle at (5,5)
  - Column 5: White circle at (6,5)
  - Column 5: White circle at (7,5)
  - Column 5: White circle at (8,5)
  - Column 5: White circle at (9,5)
  - Column 5: White circle at (10,5)
  - Column 5: White circle at (11,5)
  - Column 5: White circle at (12,5)
  - Column 6: White circle at (6,6)
  - Column 6: White circle at (7,6)
  - Column 6: White circle at (8,6)
  - Column 6: White circle at (9,6)
  - Column 6: White circle at (10,6)
  - Column 6: White circle at (11,6)
  - Column 6: White circle at (12,6)
  - Column 7: White circle at (7,7)
  - Column 7: White circle at (8,7)
  - Column 7: White circle at (9,7)
  - Column 7: White circle at (10,7)
  - Column 7: White circle at (11,7)
  - Column 7: White circle at (12,7)
  - Column 8: White circle at (8,8)
  - Column 8: White circle at (9,8)
  - Column 8: White circle at (10,8)
  - Column 8: White circle at (11,8)
  - Column 8: White circle at (12,8)
  - Column 9: White circle at (9,9)
  - Column 9: White circle at (10,9)
  - Column 9: White circle at (11,9)
  - Column 9: White circle at (12,9)
  - Column 10: White circle at (10,10)
  - Column 10: White circle at (11,10)
  - Column 10: White circle at (12,10)
  - Column 11: White circle at (11,11)
  - Column 11: White circle at (12,11)