

NAME

Logic Masters 2014

Runde 6: Stuttgarter Bahnhöfe

Bearbeitungszeit: 40 Minuten

6.1 Wortbahnhöfe	15 Punkte
6.2 Kaputte Bahnhöfe	25 Punkte
6.3 Sackbahnhöfe	25 Punkte
6.4 Masyubahnhöfe	30 Punkte
6.5 Bahnhöfe	30 Punkte
6.6 U-Bahnhöfe	35 Punkte
6.7 Höhlenbahnhöfe	80 Punkte

Zeitbonus: 1 Punkt für je 20 Sekunden Restzeit

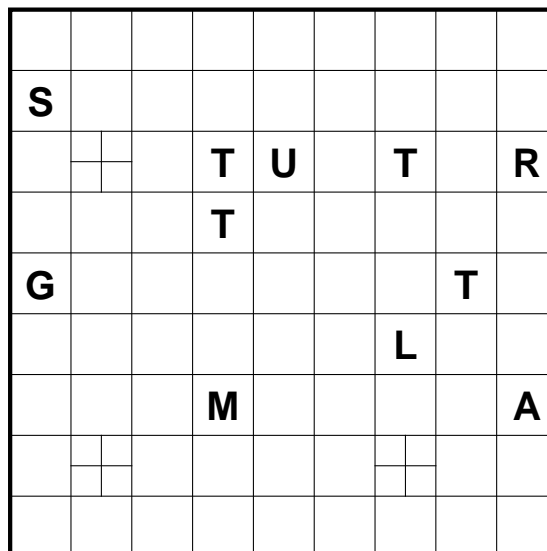
PUNKTE

6.1 Wortbahnhöfe

15 Punkte

Zeichnen Sie in das Rätsel einen Rundweg ein, der waagrecht und senkrecht von Feldmittelpunkt zu Feldmittelpunkt verläuft und durch alle Felder hindurchgeht. An den markierten Stellen kreuzt sich der Rundweg selbst, aber nirgends sonst. Durch die Felder mit Buchstaben muss der Weg geradeaus hindurchgehen. Die Buchstaben sind entlang des Rundwegs in der Reihenfolge eines vorgegebenen Wortes zu durchlaufen.

Passwort: Stuttgart LM



PUNKTE

6.2 Kaputte Bahnhöfe

25 Punkte

Schwärzen Sie für jede Zahl von 1 bis 9 genau eines der beiden entsprechenden Zahlenfelder. Zeichnen Sie dann in das Rätsel einen Rundweg ein, der waagrecht und senkrecht von Feldmittelpunkt zu Feldmittelpunkt verläuft und durch alle ungeschwärtzten Felder hindurchgeht. An den markierten Stellen kreuzt sich der Rundweg selbst, aber nirgends sonst. Durch die Felder mit Zahlen muss der Weg geradeaus hindurchgehen. Die Zahlen sind entlang des Rundwegs in aufsteigender Reihenfolge zu durchlaufen.

		1						
						2		
			3					
8		3			2			
7	1			5	6		8	
	9					7		
			+		4			4
	9						+	
			+					
			5		6			

PUNKTE

6.3 Sackbahnhöfe

25 Punkte

Zeichnen Sie in das Rätsel einen Rundweg mit abzweigenden Sackbahnhöfen ein, der waagrecht und senkrecht von Feldmittelpunkt zu Feldmittelpunkt verläuft und durch alle Felder hindurchgeht. An den markierten Stellen kreuzt sich der Rundweg selbst, aber nirgends sonst. Durch die Felder mit Zahlen (die Sackbahnhöfe) muss der Weg geradeaus hindurchgehen. In einem der beiden Nachbarfelder endet der Weg. In dem anderen Nachbarfeld spaltet sich der Weg auf und führt zu den Abzweigungen der beiden benachbarten Sackbahnhöfe. In einem Feld können nicht zwei Sackbahnhöfe abzweigen. Die Abzweigungen sind entlang des Rundwegs in aufsteigender Reihenfolge zu durchlaufen.

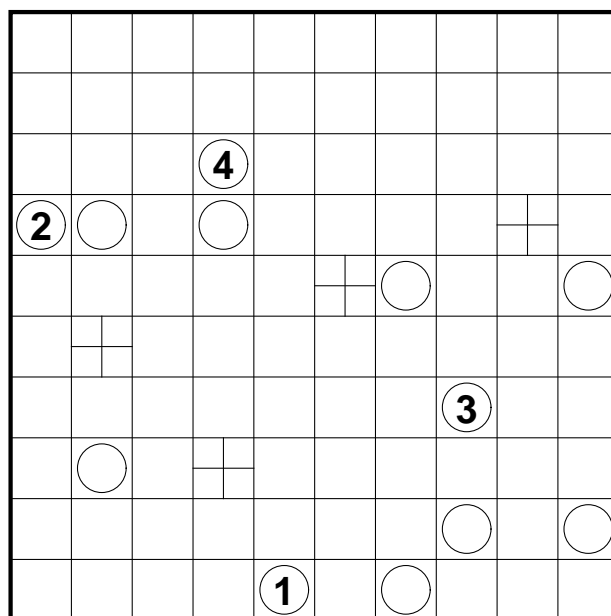
	1			11				4	
3				+				10	
					+		+		
								8	
	2				7	9		5	
				+				6	

PUNKTE

6.4 Masyubahnhöfe

30 Punkte

Zeichnen Sie in das Rätsel einen Rundweg ein, der waagrecht und senkrecht von Feldmittelpunkt zu Feldmittelpunkt verläuft und durch alle Felder hindurchgeht. An den markierten Stellen kreuzt sich der Rundweg selbst, aber nirgends sonst. Die Zahlen sind entlang des Rundwegs in aufsteigender Reihenfolge zu durchlaufen. Felder mit einem Kreis folgen Masyuregeln. Dabei müssen zunächst eine unbekannte Zahl von Kreisen geschwärzt werden. Kreise mit Zahlen dürfen nicht geschwärzt werden. Durch weiße Kreise verläuft der Rundweg gerade, muss dann aber in mindestens einem Nachbarfeld abbiegen. In Feldern mit schwarzem Kreis biegt der Weg ab, muss dafür aber durch die beiden benachbarten Felder geradeaus hindurchgehen.

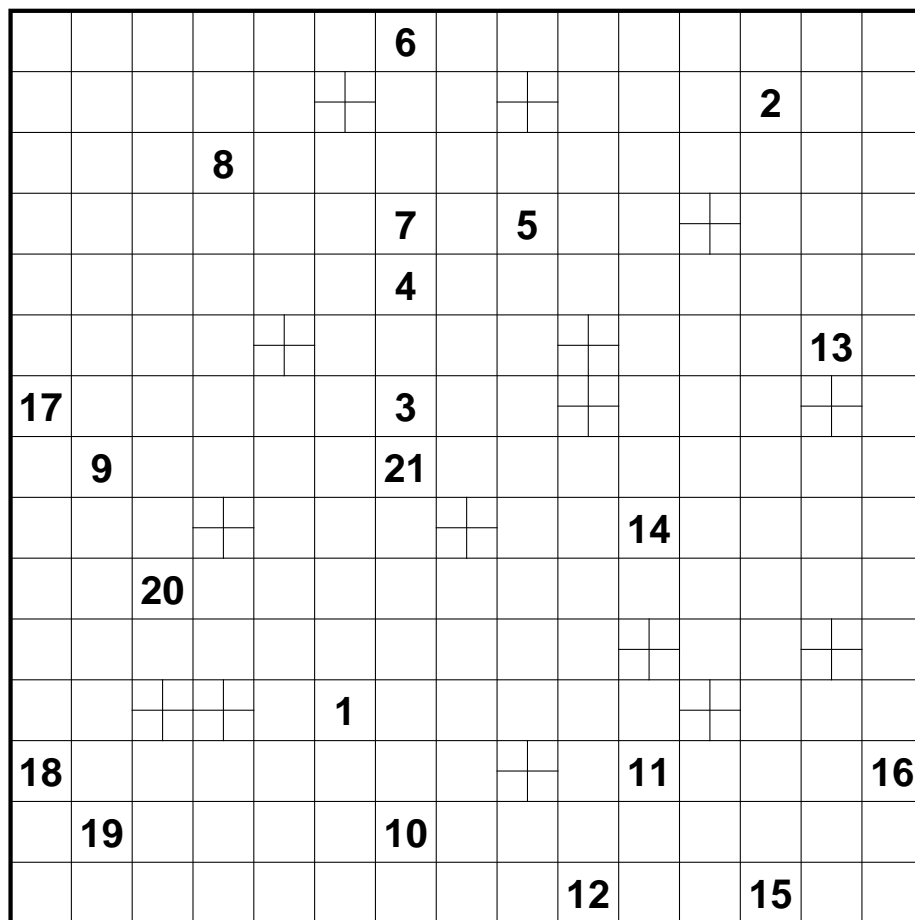


PUNKTE

6.5 Bahnhöfe

30 Punkte

Zeichnen Sie in das Rätsel einen Rundweg ein, der waagrecht und senkrecht von Feldmittelpunkt zu Feldmittelpunkt verläuft und durch alle Felder hindurchgeht. An den markierten Stellen kreuzt sich der Rundweg selbst, aber nirgends sonst. Durch die Felder mit Zahlen muss der Weg geradeaus hindurchgehen. Die Zahlen sind entlang des Rundwegs in aufsteigender Reihenfolge zu durchlaufen.



PUNKTE

6.6 U-Bahnhöfe

35 Punkte

Zeichnen Sie in das Rätsel einen Rundweg ein, der waagrecht und senkrecht von Feldmittelpunkt zu Feldmittelpunkt verläuft und durch alle Felder hindurchgeht. Durch die Felder mit Zahlen muss der Weg geradeaus hindurchgehen. Die Zahlen sind entlang des Rundwegs in aufsteigender Reihenfolge zu durchlaufen. Hinweise am Rand geben an, in wie vielen Feldern der entsprechenden Zeile/Spalte der Rundweg abbiegt, geradeaus geht oder sich selbst kreuzt.

	0	0	4	0	0	0	0	2		+		
						0				-		
6			2							L	-	+
			1								2	
											3	1
								2				
3					6							
				4							1	1
											0	2
								5				
											2	

PUNKTE

6.7 Höhlenbahnhöfe

80 Punkte

Finden Sie heraus, welche Ziffern im Diagramm Höhlenhinweise und welche Bahnhöfe sind.

Schwärzen Sie dann einige Felder des Diagramms und zeichnen Sie in die verbleibenden Felder - mit Ausnahme der Höhlenhinweise - einen Weg ein, so dass alle Hinweise ihren jeweiligen Regeln entsprechend erfüllt sind. Der Weg durchquert alle Bahnhöfe in aufsteigender Reihenfolge. Jede Zahl wird dabei nur einmal durchlaufen. Sie müssen feststellen, welches die höchste Bahnhofsanzahl ist. Dabei darf der Weg in einem Bahnhofsgebiet nicht abbiegen und muss in je einem der beiden Nachbarfelder der Bahnhofs-Eins und der höchsten Bahnhofsanzahl enden. Der Weg verläuft waagrecht und senkrecht von Feldmittelpunkt zu Feldmittelpunkt und kreuzt sich nur an den markierten Stellen.

Höhlenhinweise geben an, wie viele nicht geschwärtzte Felder waagrecht und senkrecht von diesem Feld aus zu sehen sind. Das Hinweisfeld wird dabei mitgezählt. Alle geschwärtzten Felder müssen eine orthogonale Verbindung zum Rand haben.

										5	
	6	7			2	2					
						3					
	3		5					2		4	1
						4					
					2		6				4
	6								8		
								5			
			3							7	
	7						8				3

PUNKTE