

Name:



Runde : Varianten
120 Minuten/650 Punkte

01	Standard Sudoku	15 Punkte
02	S-doku Sudoku	20 Punkte
03	Odd-Even Sudoku	25 Punkte
04	No touch Sudoku	25 Punkte
05	Regular Dots Sudoku	30 Punkte
06	Delimited Kropki Sudoku	35 Punkte
07	Position Sums Sudoku	40 Punkte
08	Thermometer Sudoku	40 Punkte
09	Shifted X Sum Sudoku	55 Punkte
10	Consecutive Sudoku	55 Punkte
11	German Whisper Dots Sudoku	55 Punkte
12	Mathrax Sudoku	55 Punkte
13	Consecutive Sums Sudoku	60 Punkte
14	Antiknight Sudoku	65 Punkte
15	Determinanten Sudoku	75 Punkte

Restzeit

Bonus

Auswerter

Punkte

Trage die Ziffern von 1 bis 9 ins Gitter ein, so dass jede Ziffer genau einmal in jeder Zeile, in jeder Spalte und in jedem fett umrandeten 3×3 - Gebiet vorkommt.

				6	3			
						7		
	9					5		
					1		3	
	4		5					
				2			6	8
			8			9		
2								
3				7			1	

Trage die Ziffern von 1 bis 9 ins Gitter ein, so dass jede Ziffer genau einmal in jeder Zeile, in jeder Spalte und in jedem fett umrandeten 3×3 - Gebiet vorkommt. Die drei Spalten und Zeilen der 3×3 Gebiete enthalten neun graue Felder in denen die Ziffern von 1 bis 9 genau einmal vorkommen.

9							4	6
		1	2					
		3	4					
				4		2		
		2		5				
					5	6		
					7	8		
1	3							9

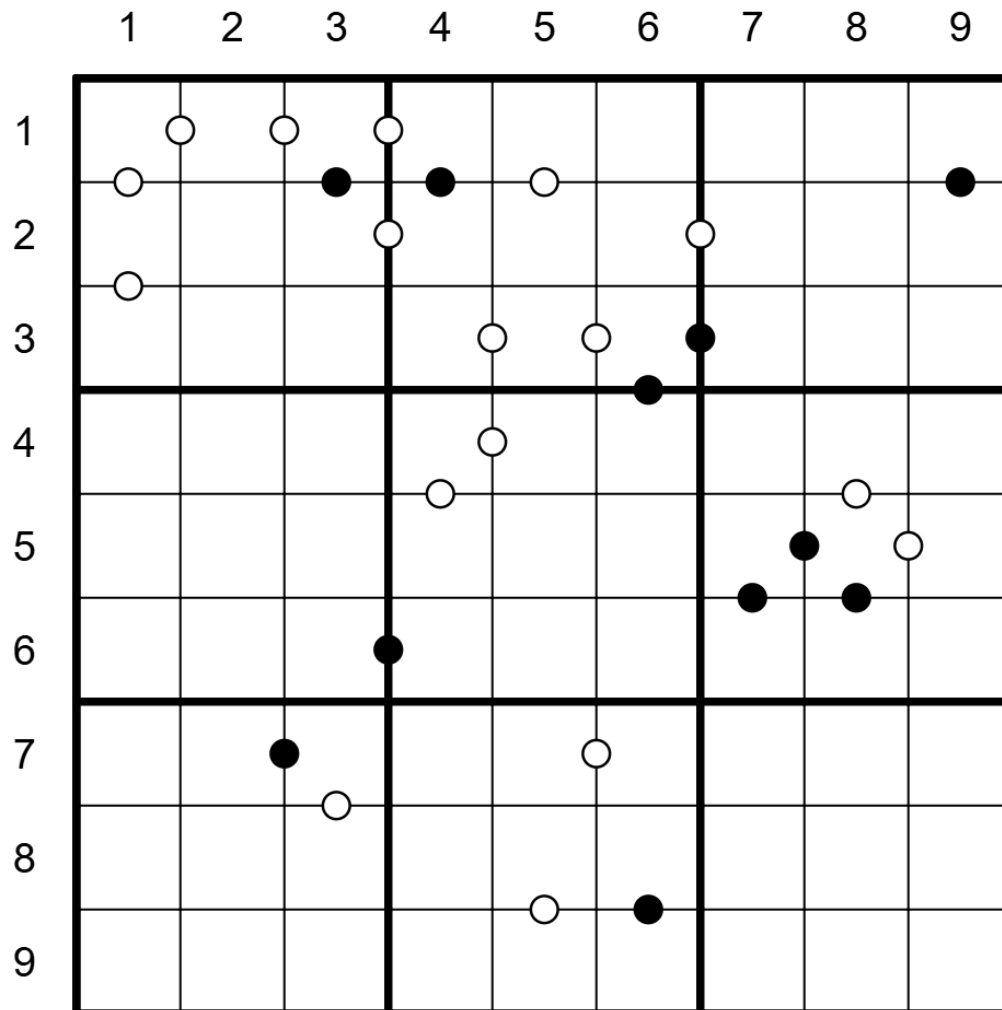
Trage die Ziffern von 1 bis 9 ins Gitter ein, so dass jede Ziffer genau einmal in jeder Zeile, in jeder Spalte und in jedem fett umrandeten 3×3 - Gebiet vorkommt. Felder mit Quadraten enthalten gerade Ziffern. Felder mit Kreisen enthalten ungerade Ziffern.

6	○	□				○	□	4
□	5				□	3	9	○
○	4			○	2			□
	□	3	2	□	8			
		○	□		○	□		
			5	○	1	2	○	
○			1	□			3	□
□	1	6	○				4	○
9	○	□				○	□	5

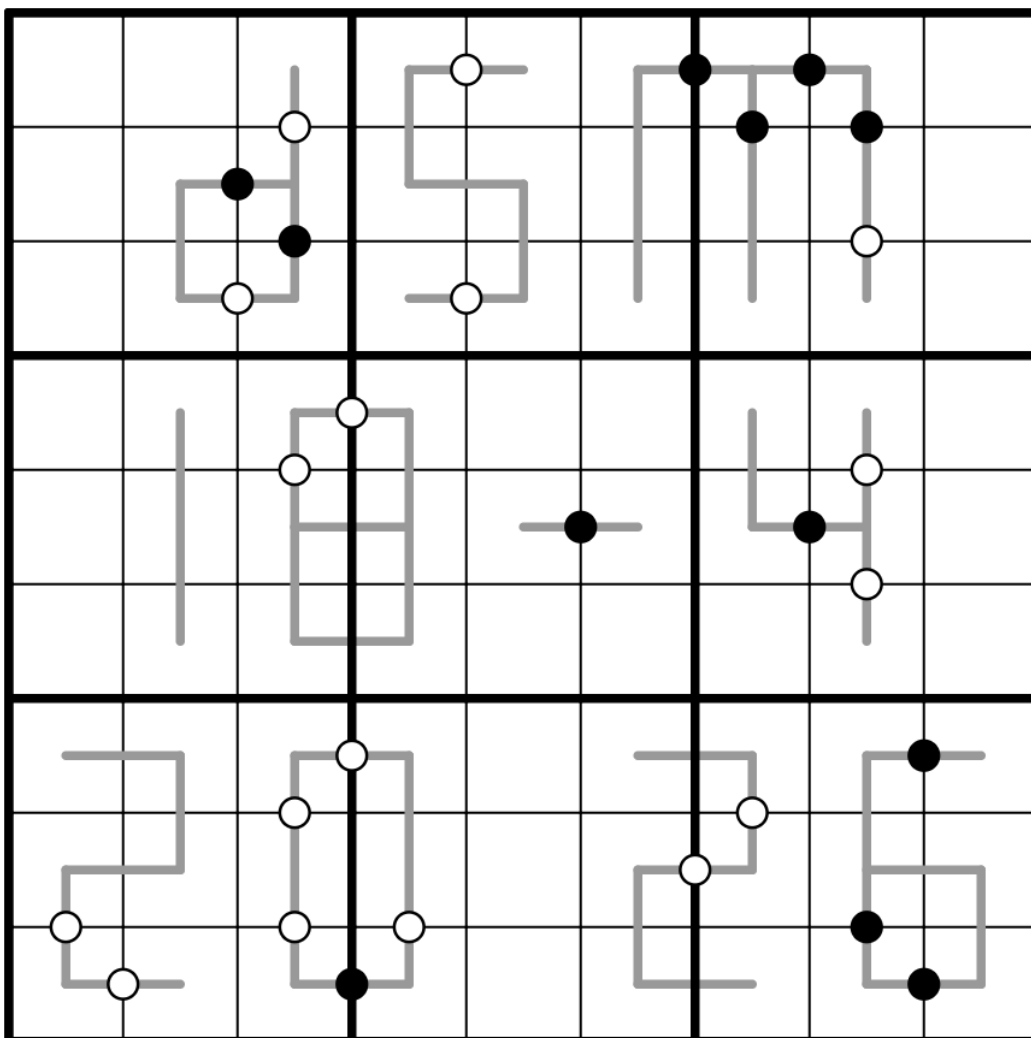
05 Regular Dots Sudoku

30 Punkte

Trage die Ziffern von 1 bis 9 ins Gitter ein, so dass jede Ziffer genau einmal in jeder Zeile, in jeder Spalte und in jedem fett umrandeten 3×3 - Gebiet vorkommt. Alle benachbarten Felder, welche die Differenz oder Summe des Hinweises der Zeile oder Spalte ergibt, sind entweder mit einem weißen Kreis (Differenz) oder einem schwarzen Kreis (Summe) markiert.



Trage die Ziffern von 1 bis 9 ins Gitter ein, so dass jede Ziffer genau einmal in jeder Zeile, in jeder Spalte und in jedem fett umrandeten 3×3 - Gebiet vorkommt. Für zwei Felder, welche über eine graue Linie verbunden sind, gelten Kropki Regeln: Ein weißer Kreis zeigt an, dass die Ziffern in den benachbarten Feldern aufeinanderfolgend sind. Ein schwarzer Kreis zeigt an, dass die Ziffern in den benachbarten Feldern doppelt bzw. halb so groß sind. Wenn entlang einer grauen Linie kein Kreis gegeben ist, dann treffen auch die beiden Kropki Eigenschaften nicht zu.

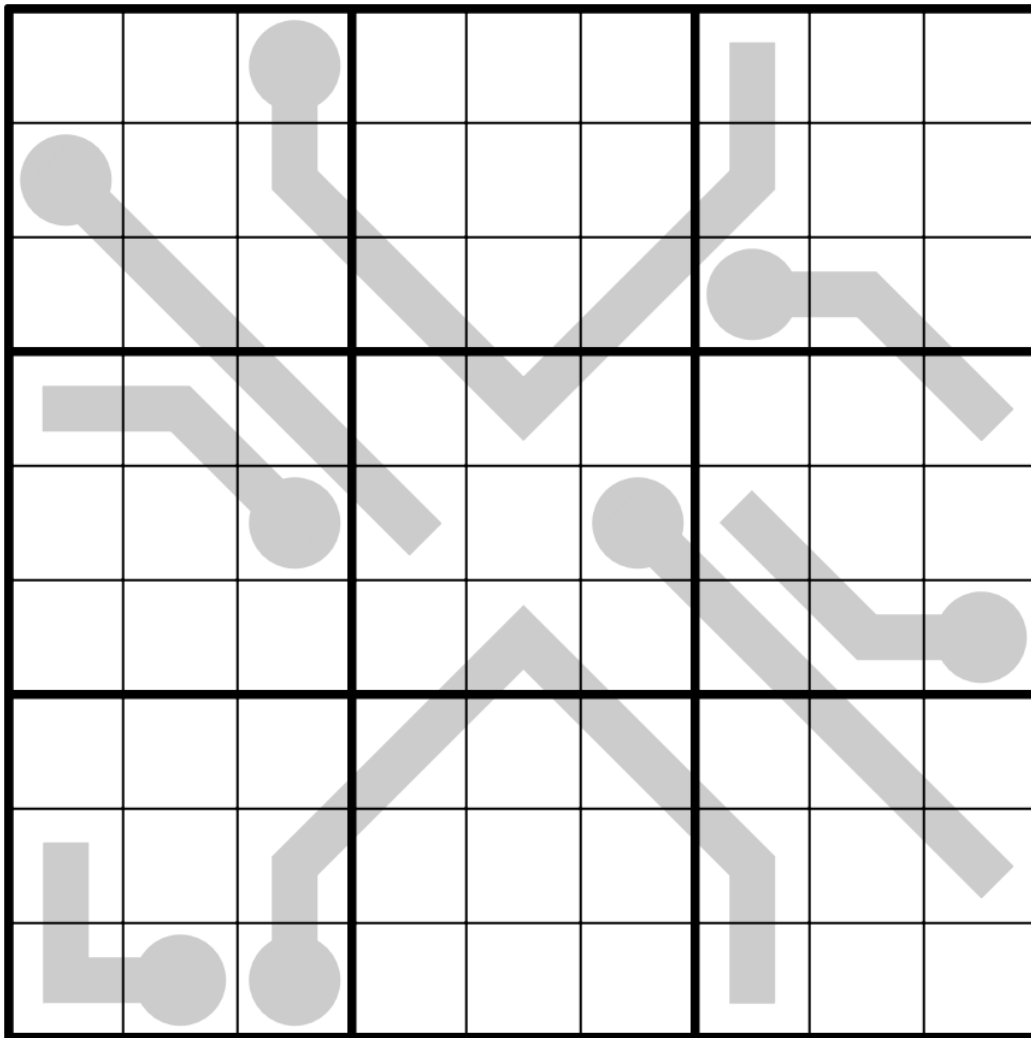


Trage die Ziffern von 1 bis 9 ins Gitter ein, so dass jede Ziffer genau einmal in jeder Zeile, in jeder Spalte und in jedem fett umrandeten 3×3 - Gebiet vorkommt. Hinweise außerhalb des Gitters referenzieren auf A und B. Diese sind die Ziffern die in den ersten zwei Feldern von links oder oben vorkommen. Die Hinweise mit weißem Hintergrund zeigen die Summe von A und B. Die Hinweise mit grauem Hintergrund zeigen die Summe der A-ten und B-ten Position ausgehend von dieser Seite.

10	4	12	13	8	4
	5	6	12	13	16

10								
6	7							
17	11							
12	12							
11	10							
6	17							

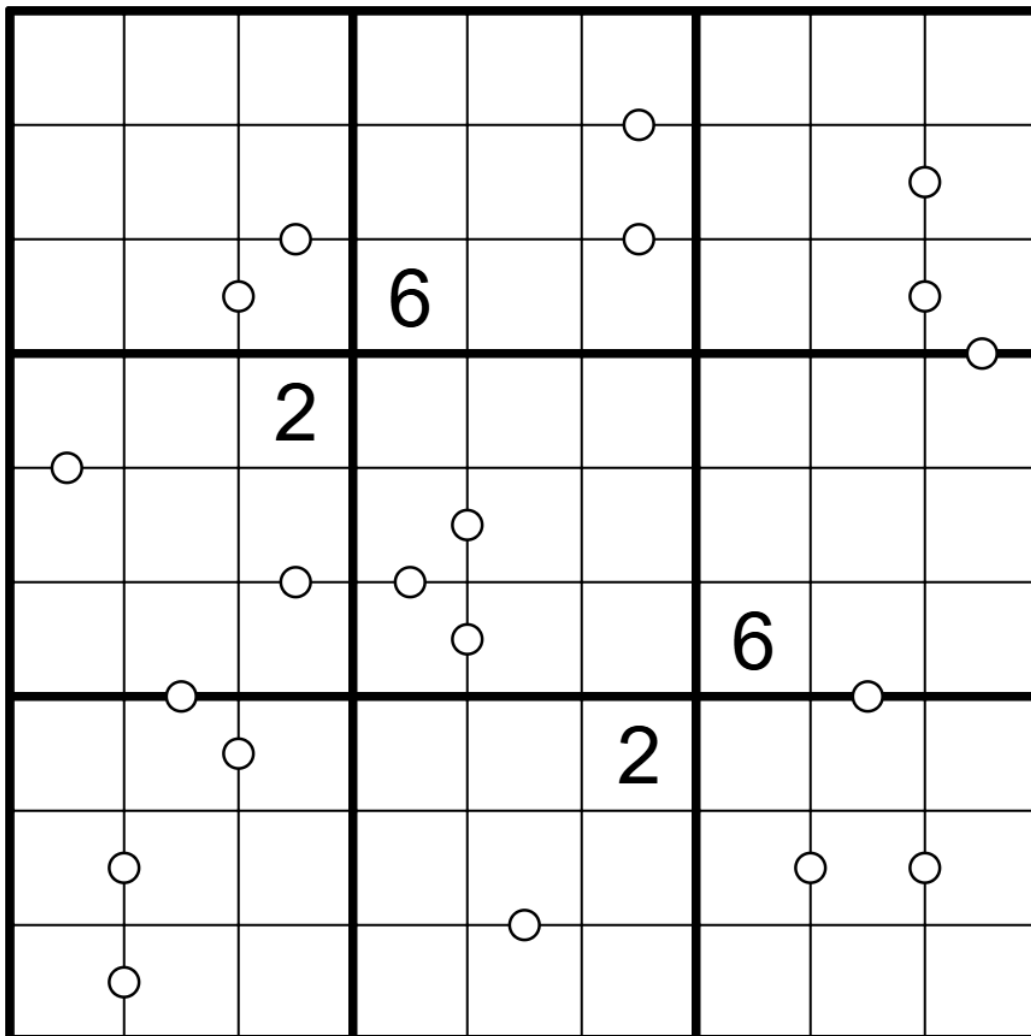
Trage die Ziffern von 1 bis 9 ins Gitter ein, so dass jede Ziffer genau einmal in jeder Zeile, in jeder Spalte und in jedem fett umrandeten 3×3 - Gebiet vorkommt. Die Ziffern innerhalb eines Thermometers müssen, beginnend beim runden Ende, immer größer werden.



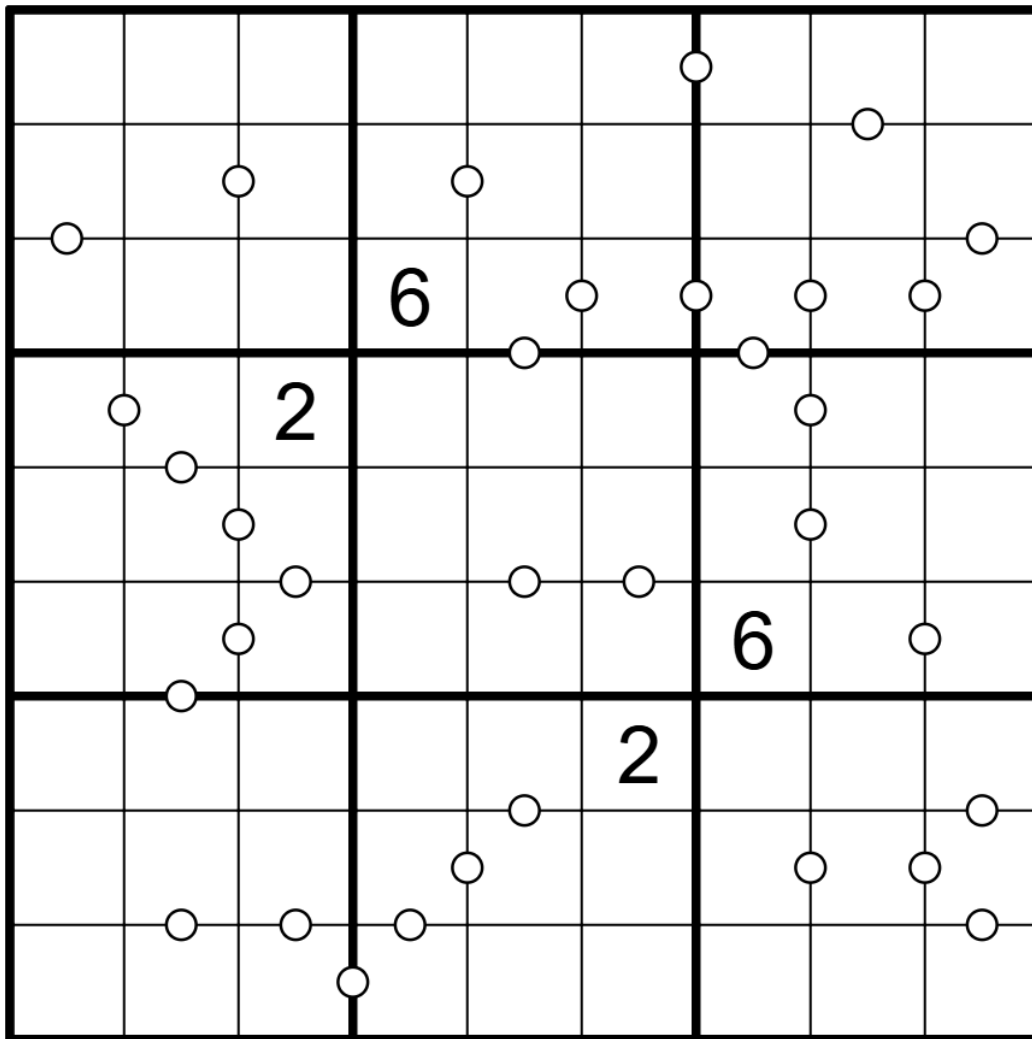
Trage die Ziffern von 1 bis 9 ins Gitter ein, so dass jede Ziffer genau einmal in jeder Zeile, in jeder Spalte und in jedem fett umrandeten 3×3 - Gebiet vorkommt. Die Ziffern außerhalb des Gitters geben die Summe der ersten X Ziffern ab dem N-ten Feld von der Seite aus gesehen an, wobei X die Ziffer im N-ten Feld und N die Ziffer im ersten Feld von der Seite aus ist.

	10		16		19	1		8	
									11
7									
6									12
									43
29									
	24		30	3			41		8

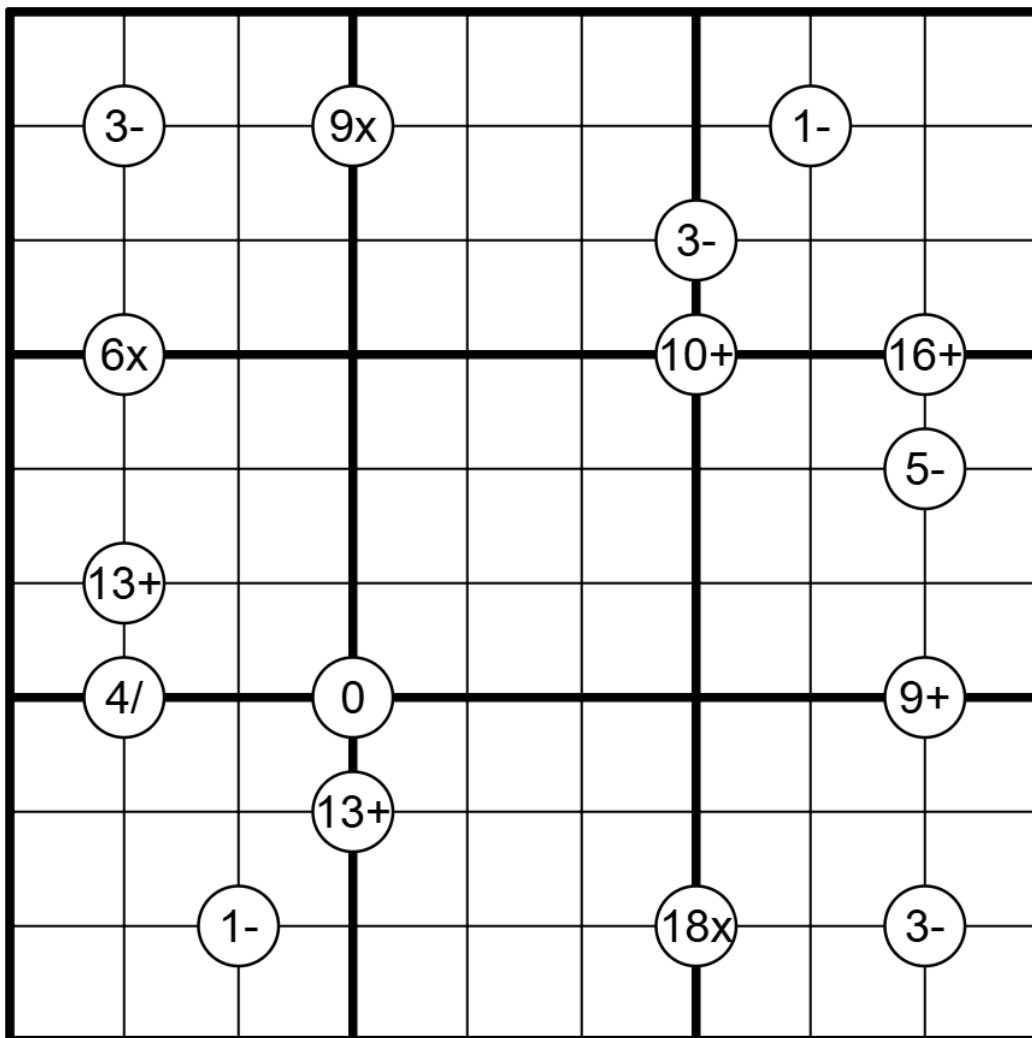
Trage die Ziffern von 1 bis 9 ins Gitter ein, so dass jede Ziffer genau einmal in jeder Zeile, in jeder Spalte und in jedem fett umrandeten 3×3 - Gebiet vorkommt. Ein Punkt zwischen zwei Ziffern zeigt, dass diese aufeinander folgend sind. Alle Punkte sind gegeben.



Trage die Ziffern von 1 bis 9 ins Gitter ein, so dass jede Ziffer genau einmal in jeder Zeile, in jeder Spalte und in jedem fett umrandeten 3×3 - Gebiet vorkommt. Alle horizontalen und vertikal benachbarten Ziffern, die eine Differenz von mindestens 5 haben sind mit einem Kreis markiert. Benachbarte Ziffern ohne Kreis haben eine Differenz von höchstens 4.



Trage die Ziffern von 1 bis 9 ins Gitter ein, so dass jede Ziffer genau einmal in jeder Zeile, in jeder Spalte und in jedem fett umrandeten 3×3 - Gebiet vorkommt. Die Operatoren zwischen den Feldern zeigen an, wie die Ziffern diagonal benachbart verbunden sind. Ein "E" bedeutet, dass alle vier Ziffern gerade sind, und ein "O", dass alle vier Ziffern ungerade sind.



13 Consecutive Sums Sudoku

60 Punkte

Trage die Ziffern von 1 bis 9 ins Gitter ein, so dass jede Ziffer genau einmal in jeder Zeile, in jeder Spalte und in jedem fett umrandeten 3×3 - Gebiet vorkommt. Zahlen am Rand geben die Summe aller Ziffern an, die innerhalb der jeweiligen Zeile oder Spalte zu mindestens einer aufeinanderfolgenden Ziffer benachbart sind.

	7			15	33	0	45	24
11		6				8		
	2							
			6					
		2						8
6								
20	8					6		
0					2			
38								6
18			4				2	

Trage die Ziffern von 1 bis 9 ins Gitter ein, so dass jede Ziffer genau einmal in jeder Zeile, in jeder Spalte und in jedem fett umrandeten 3×3 - Gebiet vorkommt. Außerdem ist die Zahl im kleinen Quadrat gleich der Determinante der 2×2 -Matrix Felder und die Berechnungen sind $(a \cdot d) - (b \cdot c)$. In einer Matrix: a ist das obere linke Feld, b ist das obere rechte Feld, c ist das untere linke Feld und d ist das untere rechte Feld.

			6					5
	4			3			1	
			2	0	2	6		
7				6				3
	2			8			4	
3					5			