

Standard Sudoku

In jeder Zeile, in jeder Spalte und in jedem 3x3-Block müssen alle Ziffern von 1 bis 9 genau einmal eingetragen werden.

(Place the digits from 1 to 9 in every row, column and 3x3-block.)



| | | | | | | | | |
|---|---|---|---|--|---|---|---|---|
| | | | | | 5 | 7 | 8 | |
| 3 | 7 | 8 | | | 6 | | 2 | |
| 6 | | | | | 4 | | 3 | |
| 2 | 4 | 1 | | | | | | |
| → | | | | | | | | |
| | | | | | | 5 | 9 | 4 |
| | 8 | | 4 | | | | | 7 |
| | 6 | | 9 | | | 8 | 5 | 3 |
| → | 9 | 3 | 7 | | | | | |

Standard Sudoku

In jeder Zeile, in jeder Spalte und in jedem 3x3-Block müssen alle Ziffern von 1 bis 9 genau einmal eingetragen werden.

(Place the digits from 1 to 9 in every row, column and 3x3-block.)



| | | | | | | | | |
|---|---|---|---|---|---|---|---|---|
| 1 | | | | | 3 | | | |
| | 2 | | | 8 | | 6 | | |
| | | 3 | | | 1 | | 2 | |
| | | | 4 | | | 5 | | 7 |
| | 9 | | | 5 | | | 6 | |
| → | 4 | | 7 | | | 6 | | |
| → | | 8 | | 9 | | | 7 | |
| | | 9 | | 1 | | | 8 | |
| | | | 2 | | | | | 9 |

Standard Sudoku

In jeder Zeile, in jeder Spalte und in jedem 3x3-Block müssen alle Ziffern von 1 bis 9 genau einmal eingetragen werden.

(Place the digits from 1 to 9 in every row, column and 3x3-block.)



| | | | | | | | | |
|---|---|--|---|---|---|---|---|---|
| ➔ | 8 | | | 9 | 7 | | | |
| | | | 5 | | | | | 1 |
| | 3 | | | | | | 6 | |
| | | | | | 7 | | | 2 |
| | | | | 8 | 6 | | | |
| | 5 | | | | | | | |
| | | | | | | 6 | 3 | |
| | 9 | | | 1 | | | | |
| ➔ | | | | | | 8 | | |

Standard Sudoku

In jeder Zeile, in jeder Spalte und in jedem 3x3-Block müssen alle Ziffern von 1 bis 9 genau einmal eingetragen werden.

(Place the digits from 1 to 9 in every row, column and 3x3-block.)

04

76
Punkte

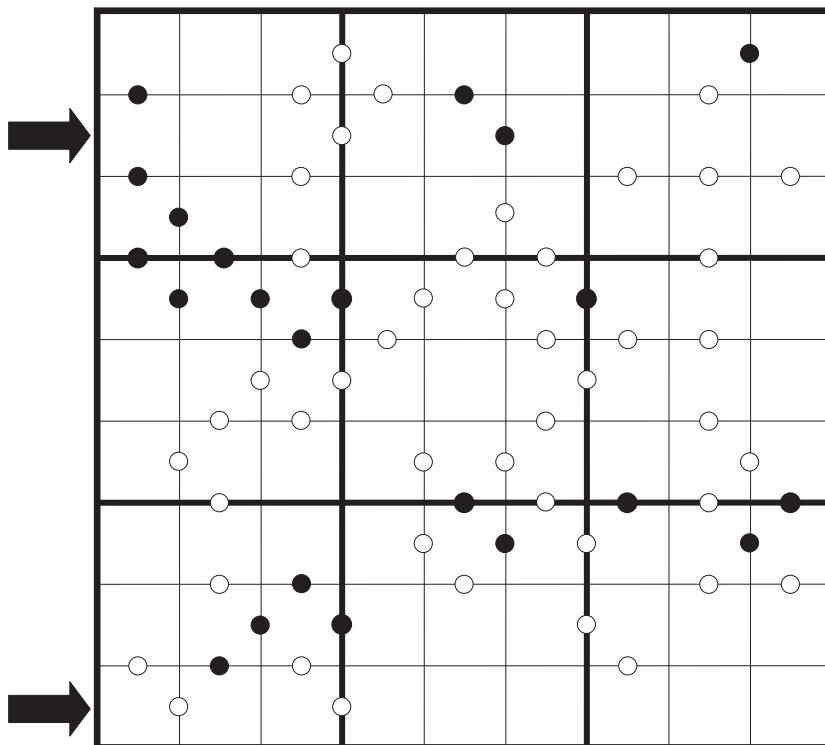
| | | | | | | | | |
|---|---|---|---|---|---|---|---|---|
| | 6 | 1 | 8 | | | | 7 | |
| | | 7 | | | | | | |
| | | | | | | 9 | 2 | |
| | | | | 5 | | | | |
| 2 | | | | | 9 | | | |
| | | | | | | | 6 | 1 |
| → | | | 6 | | | | | |
| → | | | 7 | | | 4 | | |
| | 8 | | | | | 5 | | |

Kropki Sudoku

Neben den Standard-Sudokuregeln gilt:

Sind zwei Zahlen durch einen weißen Kreis getrennt, ist ihre Differenz 1. Sind sie durch einen schwarzen Kreis getrennt, dann ist eine Zahl das Doppelte der anderen. Wenn kein Kreis zwischen zwei Zahlen steht, gilt keine der beiden Eigenschaften.

(A black dot means that one of the neighbouring digits has the double value of the other digit. A white dot means that the difference of the neighbouring digits is exactly one. If there is no dot between two cells none of the constraints is valid.)

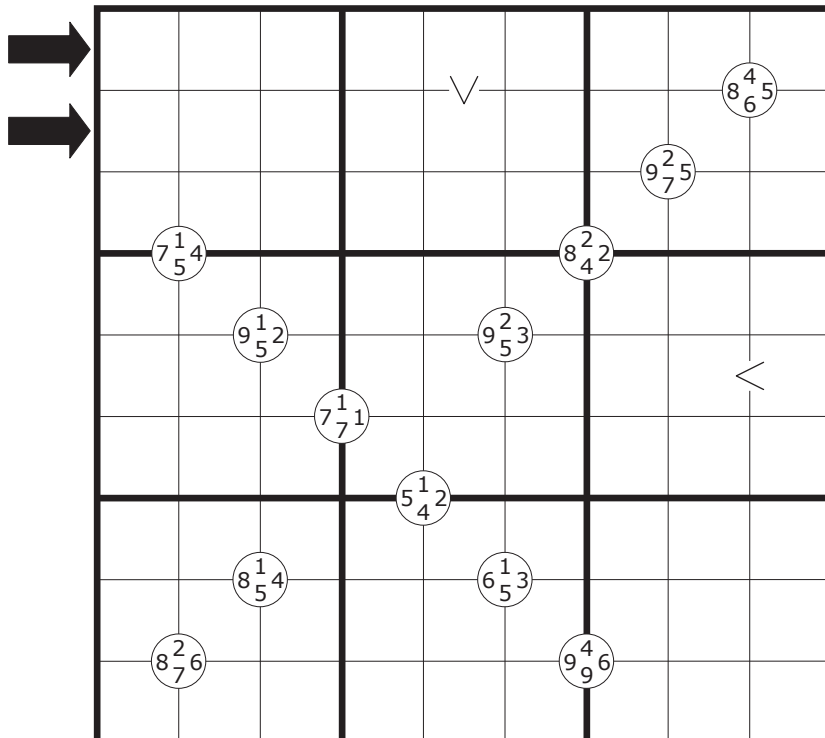


Kompass Sudoku

Neben den Standard-Sudokuregeln gilt:

Die vier Ziffern in den Kreisen sind in den angrenzenden vier Kästchen enthalten. Die Relationszeichen geben an, welches der beiden Kästchen die größere / kleinere Ziffer enthält.

(Each set of four digits in a circle indicates the digits that have to be placed in the four adjacent cells. Digits have to be placed in accordance with the greater/smaller-than-signs.)



Diagonal Sudoku

Neben den Standard-Sudokuregeln gilt:
Auf beiden Hauptdiagonalen müssen die Ziffern von 1 bis 9 genau einmal eingetragen werden.

(Place the digits from 1 to 9 in every row, column, 3x3-block and the two main diagonals.)

07

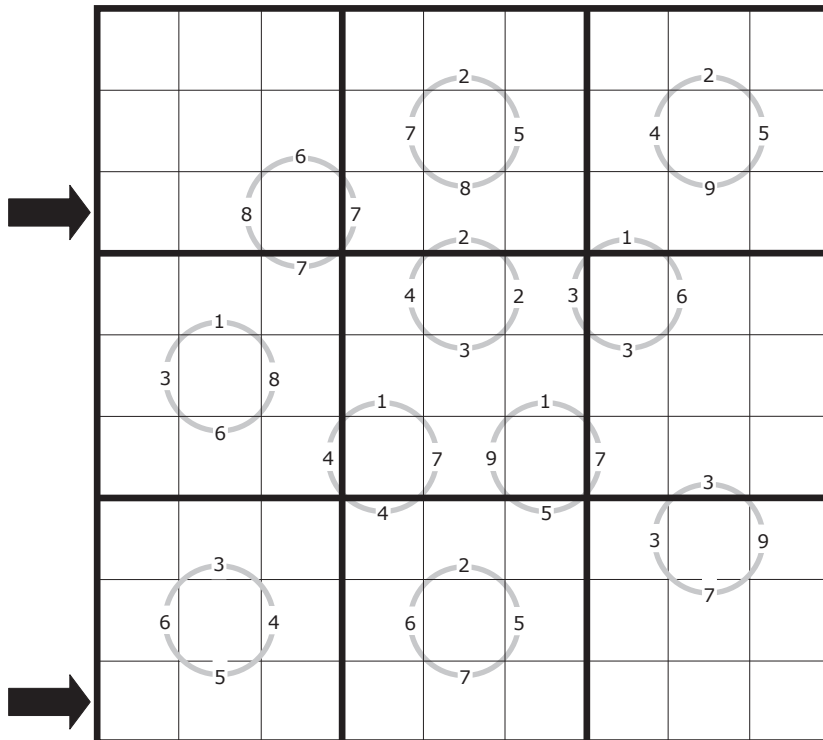
35
Punkte

| | | | | | | | | |
|---|---|---|---|---|---|---|---|---|
| | | 8 | 3 | 6 | 9 | 5 | | |
| | | | | 5 | | | | |
| 5 | | | | 1 | | | | 6 |
| ➔ | 2 | | | | | | | 3 |
| | 8 | 3 | 5 | | | 2 | 4 | 7 |
| ➔ | 7 | | | | | | | 5 |
| | 4 | | | 7 | | | | 9 |
| | | | | 8 | | | | |
| | | 9 | 1 | 2 | 4 | 3 | | |

Circle Sudoku

Neben den Standard-Sudokuregeln gilt:
 Die Ziffern auf den Kreisen kommen in dieser Reihenfolge in den vier berührten Kästchen vor.
 Die Kreise müssen eventuell noch in die richtige Position gedreht werden.

(The digits on the circles have to be placed in the same order in the four cells that are touched by the circle. The circles may have to be turned in the correct position.)



Extra Regions Sudoku

Platziere die Ziffern von 1 bis 9 in jede Zeile, jede Spalte, jeden 3x3-Block und in die gefärbten Gebiete.

(Place the digits from 1 to 9 in every row, column, 3x3-block and each colored extra region.)

09

55
Punkte

| | | | | | | | | |
|---|---|---|---|---|---|---|---|---|
| | | | | 4 | 5 | 6 | | |
| | 1 | 2 | 3 | | | | 7 | |
| | | | | | | | 8 | |
| 1 | | | | | | | 9 | |
| ➔ | | | | 6 | | | | |
| | 3 | | | | | | | 2 |
| ➔ | 9 | | | | | | | |
| | 7 | | | | 4 | 5 | 2 | |
| | | 4 | 5 | 8 | | | | |

Distanz Sudoku

Neben den Standard-Sudokuregeln gilt:
Keine Ziffer dieses Rätsels grenzt waagrecht oder senkrecht direkt an eine ihr vorausgehende
oder nachfolgende Ziffer.

(Horizontally and vertically adjacent cells cannot contain consecutive digits.)

10

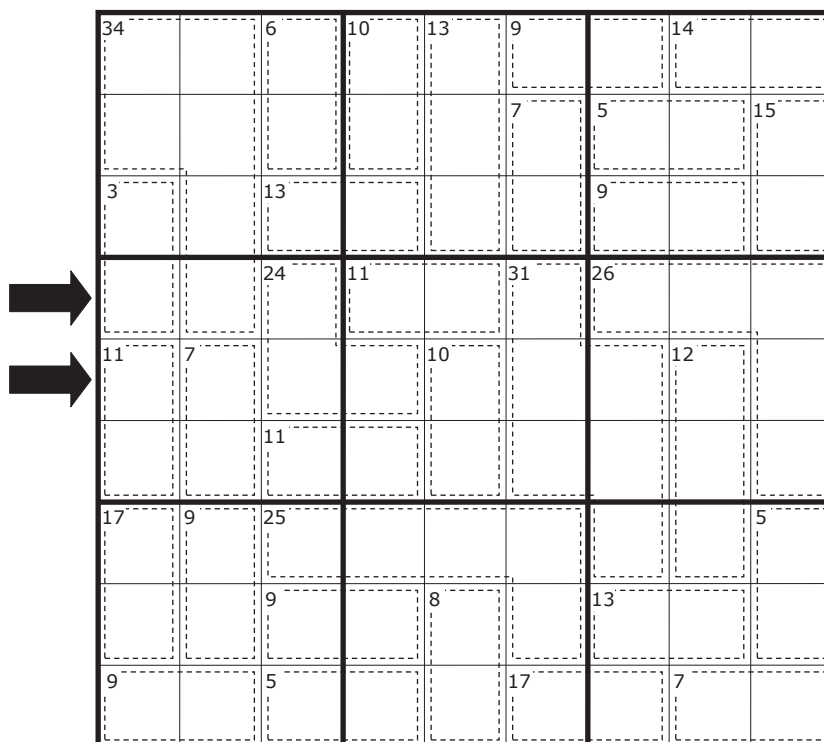
64
Punkte

| | | | | | | | | |
|---|---|---|---|---|---|---|---|---|
| 2 | | | | | | | | 9 |
| | 3 | | | | | | 4 | |
| | | 1 | | | | 5 | | |
| | | | 6 | | 9 | | | |
| → | | | | 5 | | | | |
| → | | | 4 | | 7 | | | |
| | | 8 | | | | 6 | | |
| | 6 | | | | | | 7 | |
| 1 | | | | | | | | 5 |

Killer Sudoku

Neben den Standard-Sudokuregeln gilt:
Die kleinen Zahlen geben die Summen der jeweils in den umpunkteten Bereichen stehenden Ziffern an. Innerhalb eines umpunkteten Bereiches darf sich keine Ziffer wiederholen.

(The small numbers in the dotted outlined areas are the sum of the digits in that area. Within a dotted outlined area all digits must be different.)



Irregular Sudoku

In jeder Zeile, in jeder Spalte und in jedem umrandeten Gebiet müssen alle Ziffern von 1 bis 9 genau einmal eingetragen werden.

(Place the digits from 1 to 9 in every row, column and bold outlined area.)

12

73
Punkte

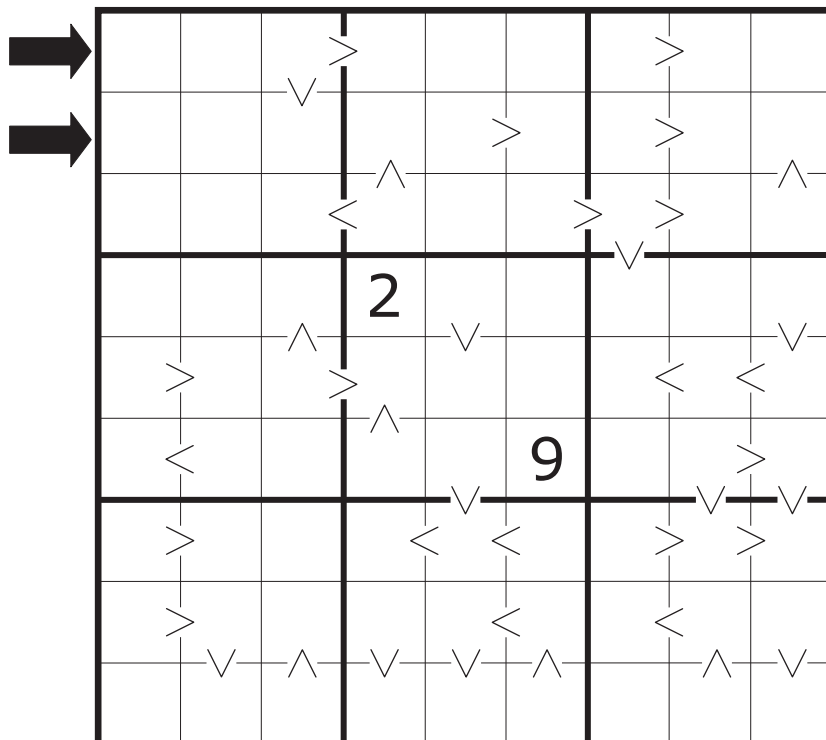
| | | | | | | | | |
|---|---|---|---|---|---|---|---|---|
| | | | | | | 3 | | 2 |
| | | | | | | | 9 | |
| | | 1 | 2 | | | 8 | | 5 |
| | | 3 | 4 | | | | | |
| | | | | 5 | | | | |
| | | | | | 6 | 7 | | |
| 2 | | 6 | | | 8 | 9 | | |
| | 4 | | | | | | | |
| 9 | | 8 | | | | | | |

Greater than consecutive Sudoku

Neben den Standard-Sudokuregeln gilt:

Ein Relationszeichen bedeutet: Die Differenz der angrenzenden Ziffern beträgt 1, wobei die Zeichen angeben, welche Ziffer die kleinere ist. Es sind alle möglichen Relationszeichen im Rätsel eingetragen.

(In all cases where the difference between two neighbouring digits is 1, there is a greater or less sign between those digits. Digits must be placed in accordance with the signs.)



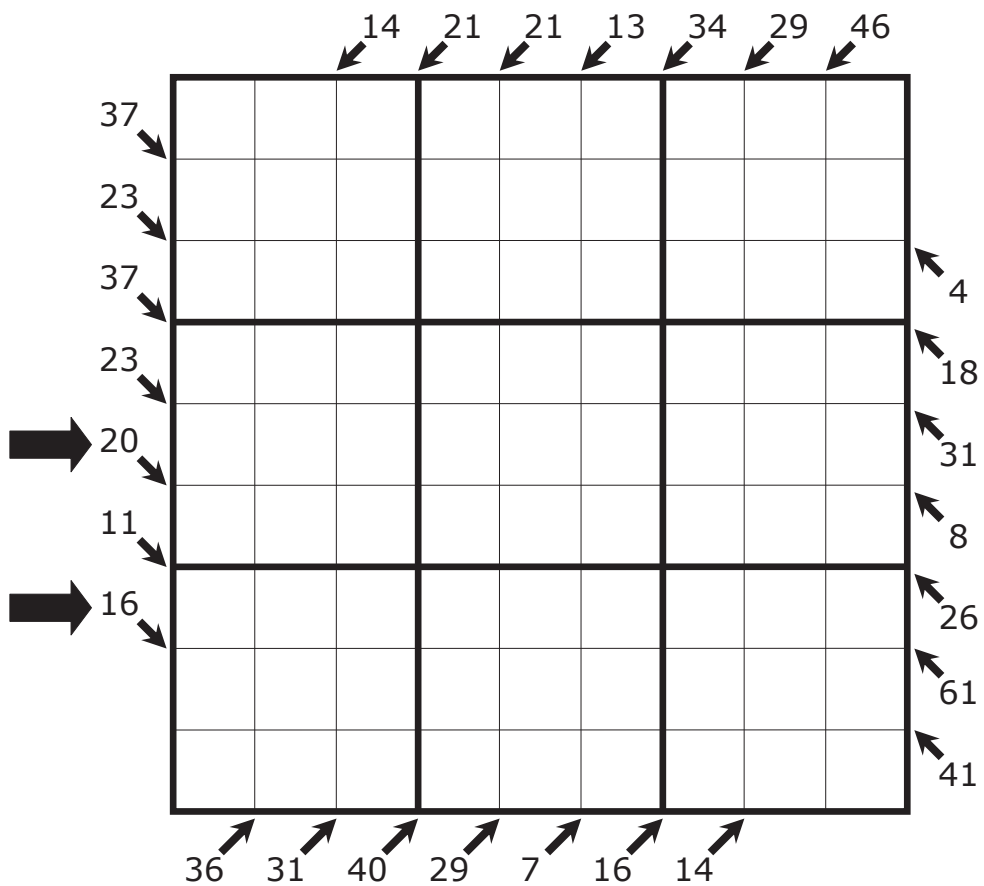
Little Killer Sudoku

Neben den Standard-Sudokuregeln gilt:
Die Zahlen am Rand bezeichnen die Summen aller Ziffern entlang der jeweiligen Diagonale.
Ziffern dürfen sich auf den Diagonalen wiederholen.

(Numbers outside the grid indicate the sum of the digits in the diagonal direction of the arrow. Digits may repeat on the diagonals.)

14

96
Punkte



Even Sandwich Sudoku

Neben den Standard-Sudokuregeln gilt:

Oben sind alle Zahlen angegeben, die in dieser Spalte von geraden Zahlen eingeschlossen werden, d.h. deren vertikale Nachbarn beide gerade sind. Links sind alle Zahlen angegeben, die in dieser Zeile von geraden Zahlen eingeschlossen sind, d.h. deren horizontale Nachbarn beide gerade sind.

(Clues outside the grid show all the digits that have even digits as neighbours on both sides in the corresponding row or column.)

15

97
Punkte

| | | | | | | | | | |
|-----|---|---|---|---|---|---|---|---|---|
| | | 6 | | | | 1 | | | |
| | 3 | 7 | 6 | 7 | 9 | 4 | 9 | 3 | 2 |
| ➔ 1 | 5 | | | | 6 | | | | |
| ➔ - | 7 | | | | | | 3 | | |
| 7 | | 3 | | | | | 5 | | |
| 1 | | 9 | | 2 | | | | | |
| 1 | 5 | | | | | | | | |
| - | | | | | | 7 | | 2 | |
| - | | | 9 | | | | | 4 | |
| 4 | 8 | | 2 | | | | | | 5 |
| 9 | | | | | 2 | | | | |

Acht bilden Sudoku

Neben den Standard-Sudokuregeln gilt:

Schwarze Punkte im Rätsel geben an, dass die Anwendung von einer der binären Grundrechenarten (Addition, Subtraktion, Multiplikation, Division) auf die beiden benachbarten Ziffern die Zahl 8 ergibt. Fehlt der schwarze Punkt zwischen zwei benachbarten Zellen, dann kann die Zahl 8 nicht durch eine Grundrechenart aus den beiden Ziffern gebildet werden.

(Black dots in the grid imply that applying one of the binary operations [addition, subtraction, multiplication or division] on the two neighbouring digits result in the number 8. If there is no black dot between adjacent cells, 8 cannot be produced by the two digits going through any binary operations.)

16

103
Punkte

