

ANLEITUNG, TRAINING UND WEITERE INFORMATIONEN

zur achten Deutschen
Sudoku Meisterschaft

**LOGIC
MASTERS**
Deutschland e.V.

8. DEUTSCHE

SUDOKU

MEISTERSCHAFT

DSM 2012



Bei der Deutschen Sudoku Meisterschaft werden der deutsche Meister und die weiteren Teilnehmer für die Sudoku Weltmeisterschaft 2012 in Kroatien bestimmt.

Die Qualifikation zur Endrunde findet am 21. Januar 2012 zwischen 8 Uhr und 24 Uhr auf der Internetseite des Ausrichters der Deutschen Sudoku Meisterschaft 2012, dem Verein *Logic Masters Deutschland e.V.*, statt:

www.logic-masters.de

Alle interessierten und angemeldeten Teilnehmer erhalten rechtzeitig eine passwortverschlüsselte PDF-Datei mit den zu lösenden Rätseln. Jeder Teilnehmer kann innerhalb der oben angegebenen Zeitspanne das Passwort abfragen, um dann innerhalb von zwei Stunden seine Lösungen der Rätsel online einzutragen und abzuschicken.

Die ersten drei Rätsel in diesem Dokument sind mit Pfeilen markiert, wie sie auch in der Qualifikation Verwendung finden werden. Ab sofort können sich alle Teilnehmer anhand einer „Test-Qualifikation“ mit der Funktionsweise auf unserer Homepage www.logic-masters.de vertraut machen und schon einmal üben, wie die Lösungen der Sudokus dort einzutragen sind.

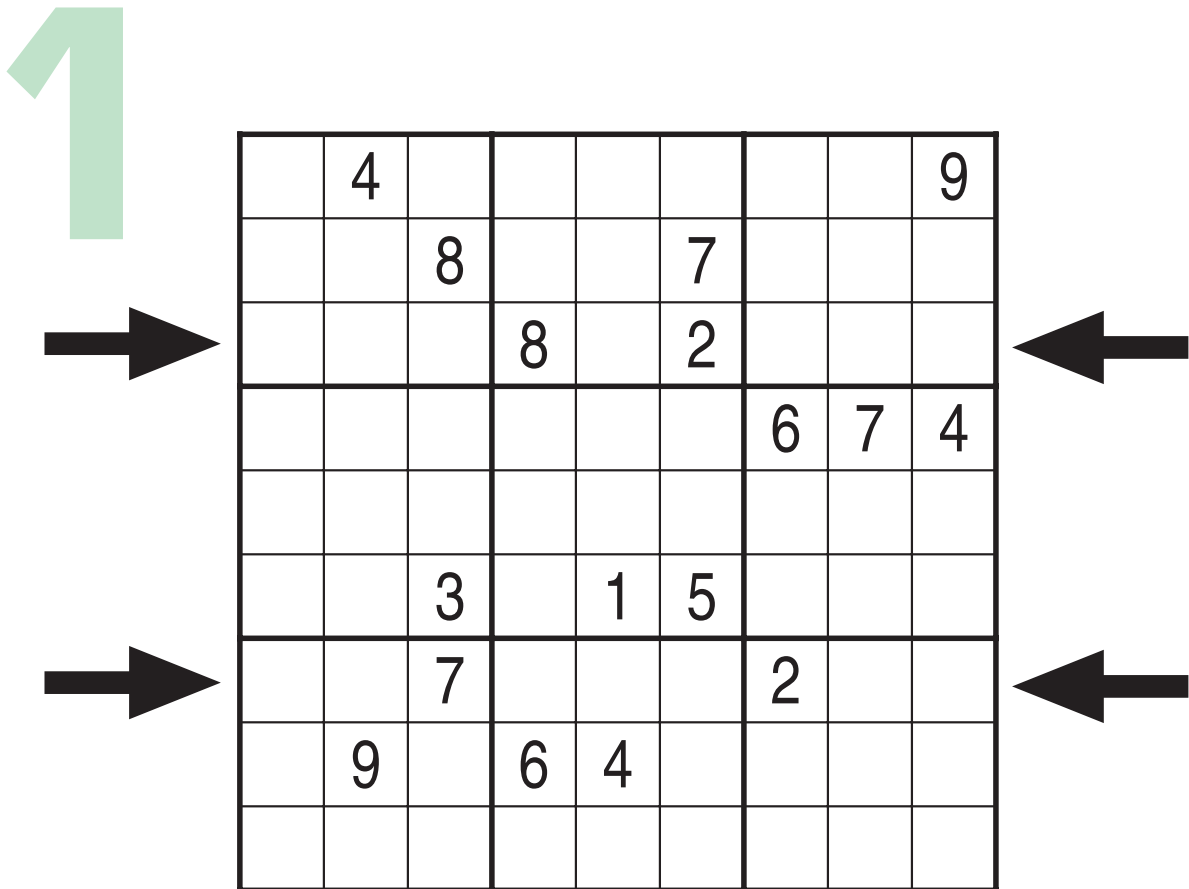
Die ca. 50 besten Löser deutscher Staatsangehörigkeit werden zusammen mit den vier Mitgliedern des Weltmeisterteams 2011 zur Endrunde am 24. März 2012 in Düsseldorf eingeladen, um dort den Deutschen Sudokumeister 2012 zu ermitteln.

Die Qualifikation ist zwar weltweit offen für jedermann, doch für die Endrunde in Düsseldorf sind nur Teilnehmer mit deutscher Staatsbürgerschaft zugelassen.

In diesem Dokument werden alle Sudoku-Varianten vorgestellt, die bei Qualifikation und Endrunde Verwendung finden. Selbstverständlich haben aber die bekannten „normalen“ Sudokus in beiden Ausscheidungen den größten Anteil. Als weiteres Trainingsmaterial sind die Rätsel der vergangenen Deutschen Sudoku Meisterschaften und der Sudoku Weltmeisterschaften zu empfehlen. Mehr dazu auf der letzten Seite.

In diesem Jahr hat Gastautor Richard Stolk die Mischung der Sudokus bereichert, erweitert und über die Hälfte aller Rätsel beigesteuert – vielen lieben Dank!

Viel Vergnügen wünscht
Stefan Heine



Standard

In jeder Zeile, in jeder Spalte und in jedem 3x3-Feld müssen alle Ziffern von 1 bis 9 genau einmal eingetragen werden.

2



		5	8		1	7		
			6		3			
6								4
	5			9			1	
4								9
			4		9			
	3						5	
		9				6		
		7				9		



Irregular Sudoku

In jede Zeile, jede Spalte und in jedes umrandete Gebiet müssen alle Ziffern von 1 bis 9 genau einmal eingetragen werden.

3

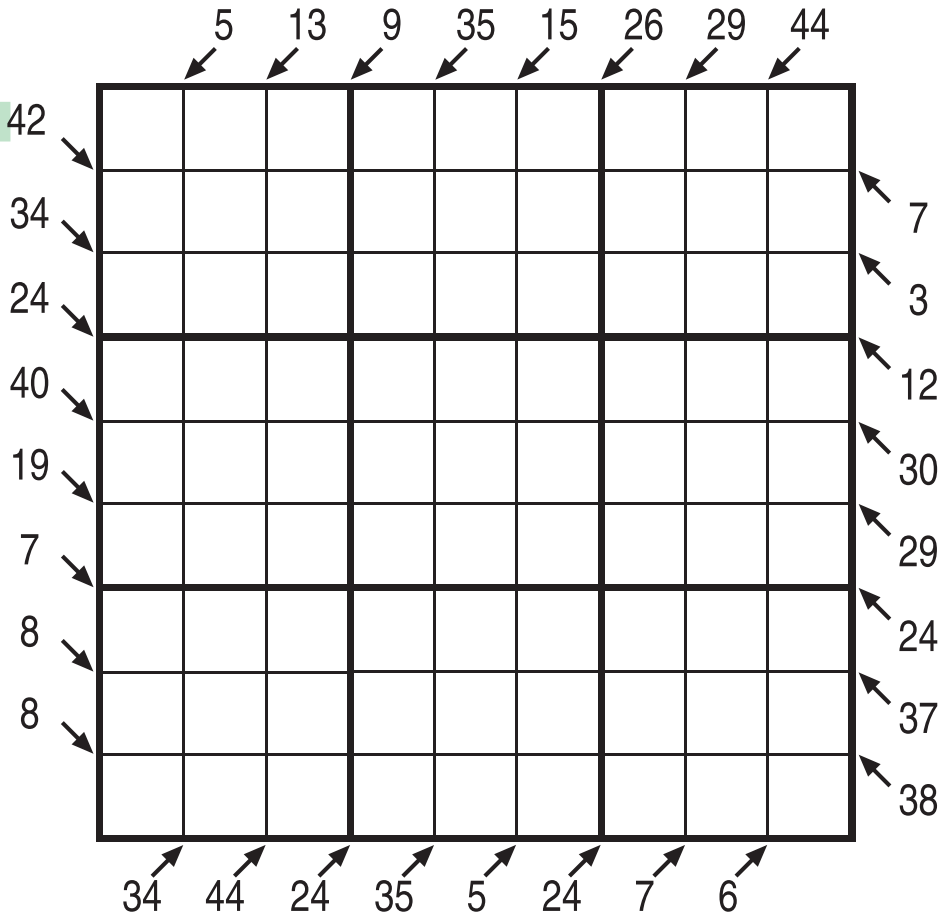
8	7	11	6		14		15	3
			15		11			
11		10	12	10	10	10		13
10						7	15	
9		16	3	7				
8	13			9	8		11	13
		9			11			
15	9	4		7		12		9
		12		16		6		

Killer Sudoku

Neben den Standard-Sudokuregeln gilt:
Die kleinen Zahlen geben die Summen der jeweils in den umpunkteten Bereichen stehenden Ziffern an. Innerhalb eines umpunkteten Bereiches darf sich keine Ziffer wiederholen.

von Stefan Heine

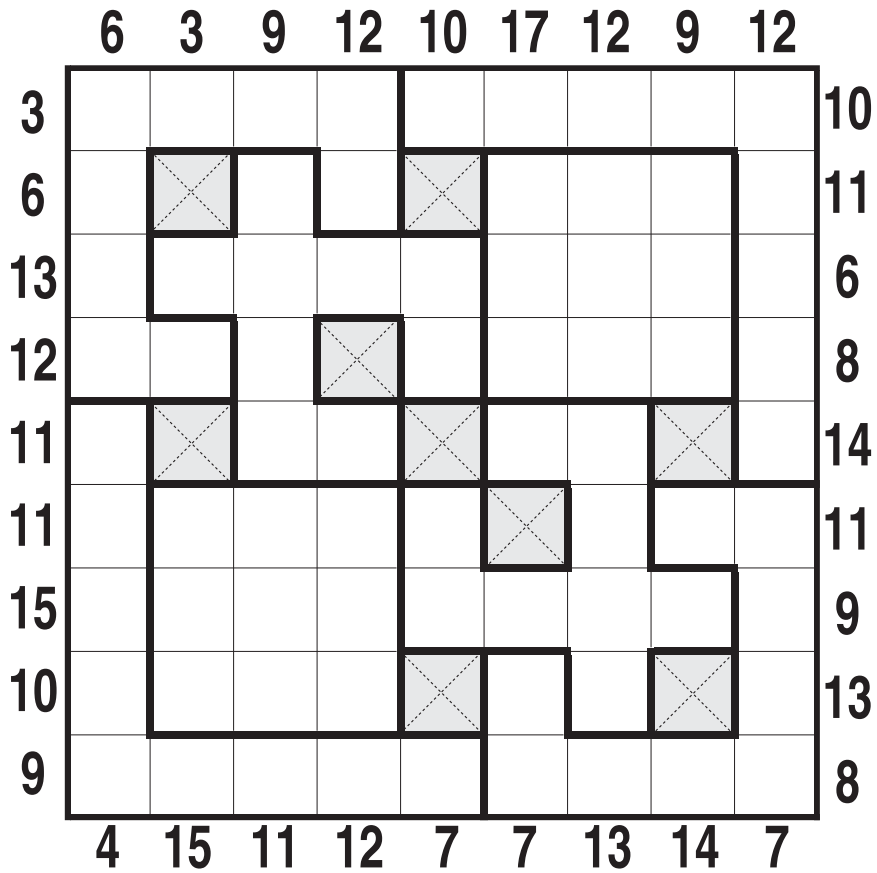
4



Little Killer Sudoku

Neben den Standard-Sudokuregeln gilt:
 Die Ziffern am Rand bezeichnen die Summen der in
 Pfeilrichtung liegenden diagonalen Felder.

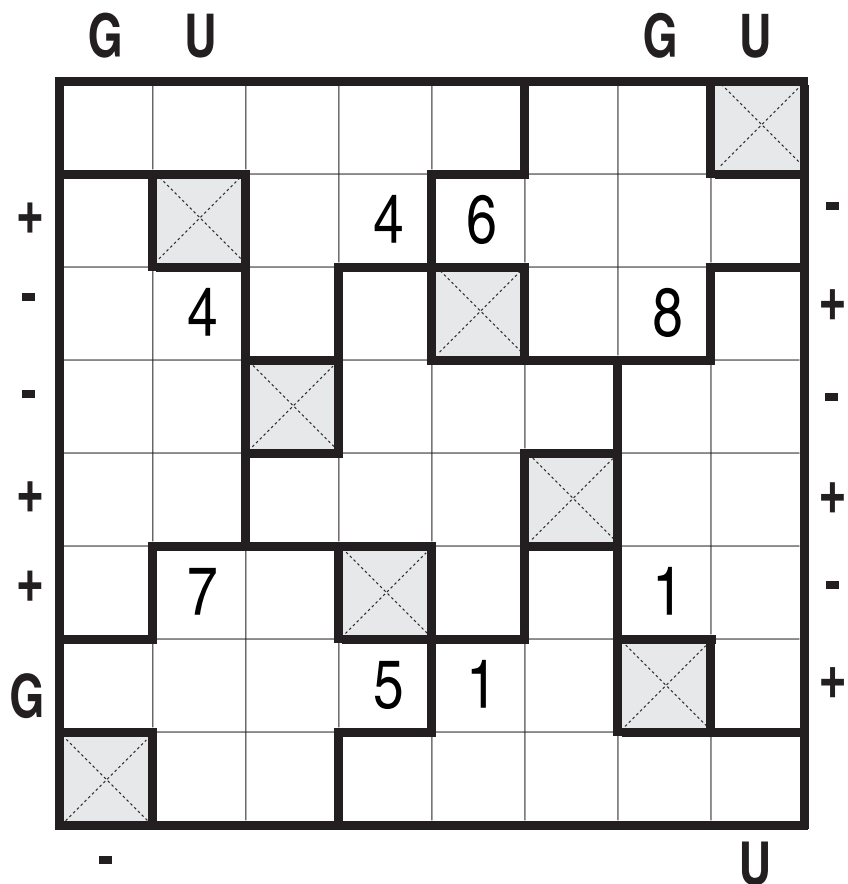
5



Scattered Outside Sum Sudoku

In jede Zeile, jede Spalte, jedes umrandete Gebiet und in die Gruppe der grauen Felder müssen alle Ziffern von 1 bis 9 genau einmal eingetragen werden. Die Zahlen am Rand bedeuten die Summe der ersten beiden Kästchen vom Rand aus.

6



Scattered Gump Sudoku

In jede Zeile, jede Spalte, jedes umrandete Gebiet und in die Gruppe der grauen Felder müssen alle Ziffern von 1 bis 8 genau einmal eingetragen werden. Ist am Rand ein Zeichen (G, U, +, -) vorgegeben, dann sind dort die ersten beiden Zahlen vom Rand aus gesehen entweder gerade (G), ungerade (U), groß (5,6,7,8) (+) oder klein (1,2,3,4) (-).

7

	6	4	6	6	5	6	8	2	6	
7	1									2
7		2								7
2			3							7
5				4						6
5					5					5
4						6				7
4							7			6
6								8		3
7									9	7
	7	5	6	6	6	5	5	5	8	

Maxi Sudoku

Neben den Standard-Sudokuregeln gilt:
 Die Zahl am Rand bezeichnet die Differenz zwischen der größten und der niedrigsten Ziffer in den jeweils drei ersten angrenzenden Kästchen.

8

	4					1	
1							9
		3		1		6	
	4				5		
	2		3		7		
6							3
	5					8	

Pfeile Sudoku

Neben den Standard-Sudokuregeln gilt:
Jeder Pfeil berührt drei Ziffern. An der Spitze befindet sich die Summe der beiden anderen Ziffern.

von Richard Stolk

9

14		6		41		20	10	15
10	22							
								6
	24			10		9		
	9		10		4		16	
24	14			20		7	29	
	11		6		17			
	8							
9				11		23		

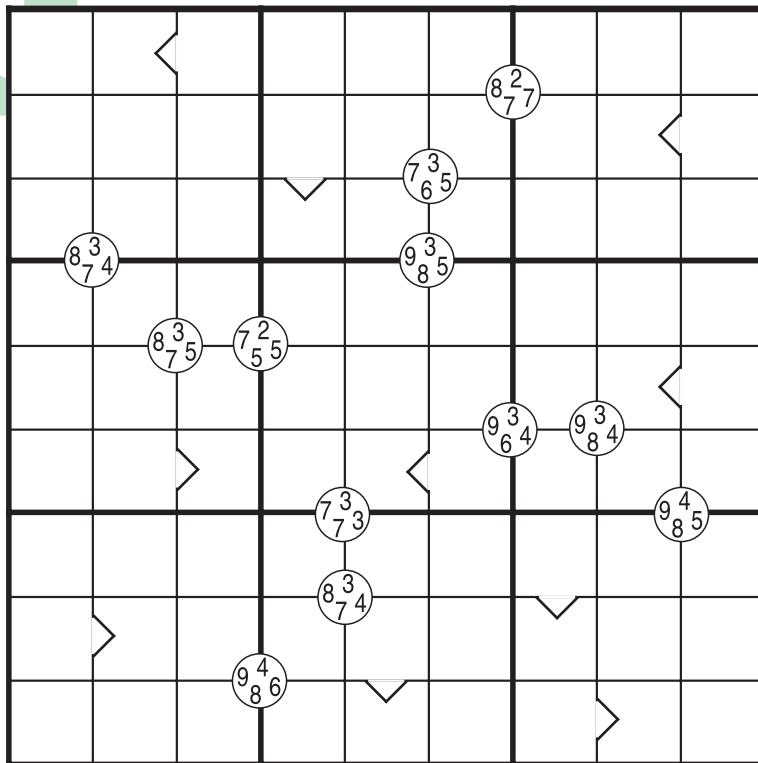
Killer-Twins

Neben den Standard-Sudokuregeln gilt: Die kleinen Zahlen geben die Summe der Ziffern in den durch gepunktete Linien umrandeten Gebieten an. Beide Rätsel haben identische Lösungen. Innerhalb umpunkteter Bereiche wiederholt sich keine Ziffer.

14		6		41		20	20	
29								
							5	
19			30			9	10	14
6		7						
13			15			12		
17	11		4	15		10		
	8			34			11	
11							14	

von Stefan Heine

10



Kompass Sudoku

Neben den Standard-Sudokuregeln gilt:
 Die vier Ziffern in den Kreisen sind in den angrenzenden vier Kästchen enthalten. Pfeile bedeuten größer/kleiner.

von Stefan Heine



				8	1			
		1						
		2				7	9	
4				1				
6			8		2			9
				7				3
	8	6				1		
						9		
			9	4				

Renban Sudoku

Neben den Standard-Sudokuregeln gilt:
Die grauen Gebiete enthalten jeweils aufeinanderfolgende
Zahlen in beliebiger Reihenfolge.

von Richard Stolk

12

4						3
2			6			5
1						2
		2		5		

4						3
2			6			5
1						2
		2		5		

Irregular Twin Sudoku

In jede Zeile, jede Spalte und in jedes umrandete Gebiet müssen alle Ziffern von 1 bis 7 genau einmal eingetragen werden.
Beide Rätsel haben die selbe Lösung.

13

		6				5		
			3		4			
				5				
7								1
8	4						9	7
		5				3		
		7				8		

Irregular Distanz Sudoku

In jede Zeile, jede Spalte und in jedes umrandete Gebiet müssen alle Ziffern von 1 bis 9 genau einmal eingetragen werden. Keine Ziffer dieses Rätsels grenzt waagerecht oder senkrecht direkt an eine ihr vorausgehende oder nachfolgende Ziffer.

14

X	8			X			7	X
9	1						5	2
		5		1		6		
			1		8			
X			2	X	5			X
			7		2			
				5				
8								7
X		2		X		4		X

Scattered Sudoku

In jede Zeile, jede Spalte, jedes umrandete Gebiet und in die Gruppe der grauen Felder müssen alle Ziffern von 1 bis 9 genau einmal eingetragen werden.

15

		9				3		
			9		2			
		5				6		
			7		8			
6	8						2	1
			3	8	4			
		6		9		4		
	4						7	

Toroidal Sudoku

In jede Zeile, jede Spalte und in jedes umrandete Gebiet müssen alle Ziffern von 1 bis 9 genau einmal eingetragen werden. Einige der Gebiete gehen rundum – vom unteren Rand zum oberen.

von Richard Stolk

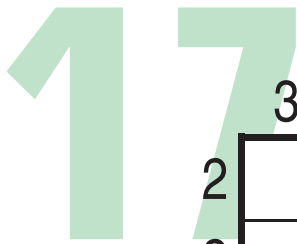
16

	8						1	
4		2				7		3
	6						4	
	2						9	
	3						5	
1		6				5		7
	7						3	

Irregular Diagonal Sudoku

In jede Zeile, jede Spalte, jedes umrandete Gebiet und auf jeder der beiden Hauptdiagonalen müssen alle Ziffern von 1 bis 9 genau einmal eingetragen werden.

von Richard Stolk

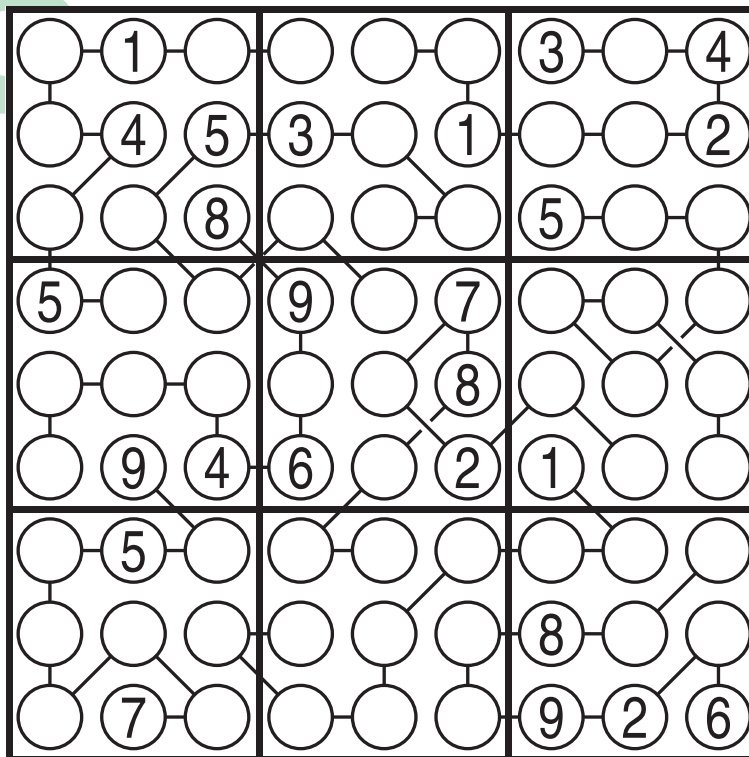


	3	3	2	2	1	1	3	1	2	
2										2
2		6						8		2
2			2		3		4			1
3				2		4				3
2			1				5			3
3				8		6				3
3			8		7		6			1
3		4						2		1
1										3
	1	3	3	2	1	2	1	1	3	

Sudoku Position

Neben den Standard-Sudokuregeln gilt:
Die Zahl am Rand bezeichnet die Position der größten Ziffer in
den jeweils ersten drei angrenzenden Kästchen.

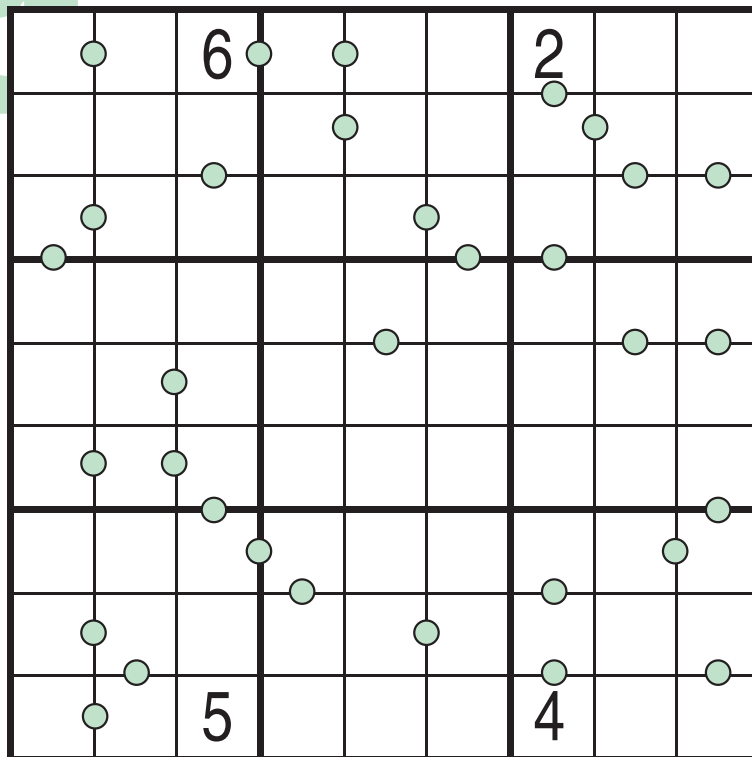
18



Ketten Sudoku

Neben den Standard-Sudokuregeln gilt:
In jeder der neun Ketten kommt jede Ziffer von 1 bis 9 genau einmal vor.

19



Punktchen-Sudoku

Neben den Standard-Sudokuregeln gilt:

● = Die Differenz der angrenzenden Ziffern beträgt 1.

Es sind alle möglichen Punktchen im Rätsel eingetragen.

von Richard Stolk

001

7	4	5	1	3	6	8	2	9
3	2	8	4	9	7	1	6	5
9	1	6	8	5	2	4	3	7
1	5	9	3	2	8	6	7	4
8	7	2	9	6	4	5	1	3
4	6	3	7	1	5	9	8	2
6	3	7	5	8	9	2	4	1
2	9	1	6	4	3	7	5	8
5	8	4	2	7	1	3	9	6

002

3	2	5	8	4	1	7	9	6
9	7	4	6	1	3	5	2	8
6	9	1	5	7	2	3	8	4
7	5	8	2	9	6	4	1	3
4	1	2	7	3	5	8	6	9
5	8	3	4	6	9	1	7	2
1	3	6	9	8	4	2	5	7
8	4	9	1	2	7	6	3	5
2	6	7	3	5	8	9	4	1

003

7	3	6	4	2	5	9	8	1
1	4	5	9	6	8	3	7	2
2	9	8	7	3	1	4	6	5
4	6	2	5	7	9	1	3	8
8	1	9	2	4	3	6	5	7
3	5	7	1	8	6	2	9	4
5	8	3	6	1	4	7	2	9
9	7	1	3	5	2	8	4	6
6	2	4	8	9	7	5	1	3

004

5	6	3	9	2	8	4	1	7
7	4	8	3	1	6	9	5	2
2	9	1	5	4	7	6	8	3
9	3	7	1	8	4	2	6	5
6	1	5	7	3	2	8	4	9
4	8	2	6	5	9	3	7	1
1	7	9	4	6	3	5	2	8
3	2	6	8	7	5	1	9	4
8	5	4	2	9	1	7	3	6

005

2	1	6	5	9	8	4	3	7
4	2	3	7	1	9	8	6	5
8	5	7	9	6	3	1	4	2
9	3	8	6	4	2	5	7	1
7	4	1	2	3	5	9	8	6
5	6	4	1	8	7	3	2	9
6	9	5	3	7	4	2	1	8
3	7	2	8	5	1	6	9	4
1	8	9	4	2	6	7	5	3

006

6	3	8	2	7	5	4	1	
8	5	1	4	6	7	2	3	
3	4	5	7	2	1	8	6	
1	2	7	6	5	8	3	4	
7	6	2	1	4	3	5	8	
5	7	4	8	3	6	1	2	
2	8	3	5	1	4	6	7	
4	1	6	3	8	2	7	5	

007

1	6	8	7	9	2	4	5	3
7	2	9	5	4	3	1	6	8
5	4	3	1	6	8	9	7	2
6	1	2	4	8	7	3	9	5
8	9	4	3	5	1	6	2	7
3	7	5	9	2	6	8	1	4
2	5	6	8	3	9	7	4	1
9	3	7	2	1	4	5	8	6
4	8	1	6	7	5	2	3	9

008

9	4	5	3	8	6	2	1	7
1	6	7	4	5	2	8	3	9
8	2	3	9	1	7	6	5	4
5	3	1	2	9	8	4	7	6
2	8	4	7	6	3	5	9	1
7	9	6	5	4	1	3	2	8
4	1	2	8	3	9	7	6	5
6	7	8	1	2	5	9	4	3
3	5	9	6	7	4	1	8	2

009

6	8	2	4	1	5	7	3	9
4	1	5	9	3	7	8	2	6
3	7	9	6	8	2	5	4	1
2	9	8	7	4	6	3	1	5
1	5	4	8	2	3	6	9	7
7	6	3	5	9	1	4	8	2
8	4	7	1	6	9	2	5	3
9	2	6	3	5	8	1	7	4
5	3	1	2	7	4	9	6	8

010

1	4	6	9	8	2	7	5	3
5	9	3	4	6	7	8	1	2
8	7	2	1	5	3	4	6	9
4	3	7	5	9	8	6	2	1
9	8	5	2	1	6	3	4	7
2	6	1	7	3	4	9	8	5
6	5	8	3	7	1	2	9	4
3	2	9	8	4	5	1	7	6
7	1	4	6	2	9	5	3	8

011

7	4	9	2	8	1	5	3	6
3	5	1	7	9	6	8	2	4
8	6	2	5	3	4	7	9	1
4	9	8	6	1	3	2	5	7
6	7	3	8	5	2	4	1	9
1	2	5	4	7	9	6	8	3
9	8	6	3	2	7	1	4	5
2	3	4	1	6	5	9	7	8
5	1	7	9	4	8	3	6	2

012

4	6	5	2	7	1	3		
2	3	1	6	4	7	5		
7	5	4	3	1	2	6		
3	1	7	5	2	6	4		
1	7	6	4	3	5	2		
5	2	3	1	6	4	7		
6	4	2	7	5	3	1		

013

4	9	6	8	2	7	5	1	3
2	5	1	3	7	4	9	6	8
9	7	3	1	5	8	4	2	6
7	2	9	5	8	3	6	4	1
3	6	4	7	1	9	2	8	5
5	1	8	4	6	2	7	3	9
8	4	2	6	3	5	1	9	7
6	8	5	2	9	1	3	7	4
1	3	7	9	4	6	8	5	2

014

2	8	3	4	9	6	1	7	5
9	1	6	3	4	7	8	5	2
7	2	5	8	1	9	6	3	4
5	3	4	1	2	8	7	6	9
4	6	8	2	7	5	9	1	3
6	5	9	7	8	2	3	4	1
3	4	7	9	5	1	2	8	6
8	9	1	6	3	4	5	2	7
1	7	2	5	6	3	4	9	8

015

7	5	9	4	1	6	3	8	2
4	1	8	9	3	2	5	6	7
2	3	5	1	7	9	6	4	8
1	6	4	7	5	8	2	9	3
5	9	7	6	2	3	8	1	4
6	8	3	5	4	7	9	2	1
9	2	1	3	8	4	7	5	6
8	7	6	2	9	1	4	3	5
3	4	2	8	6	5	1	7	9

016

7	8	4	9	3	5	6	1	2
4	9	2	5	1	6	7	8	3
5	6	3	7	2	8	9	4	1
8	1	9	6	4	3	2	7	5
3	2	1	4	5	7	8	9	6
2	5	8	1	7	4	3	6	9
9	3	7	8	6	2	1	5	4
1	4	6	3	8	9	5	2	7
6	7	5	2	9	1	4	3	8

017

5	7	3	1	4	8	2	9	6
1	6	4	9	2	5	3	8	7
8	9	2	6	3	7	4	1	5
7	3	9	2	5	4	8	6	1
6	8	1	7	9	3	5	4	2
4	2	5	8	1	6	9	7	3
2	5	8	4	7	1	6	3	9
3	4	7	5	6	9	1	2	8
9	1	6	3	8	2	7	5	4

018

9	1	7	2	6	5	3	8	4
6	4	5	3	8	1	7	9	2
3	2	8	4	7	9	5	6	1
5	8	6	9	1	7	2	4	3
2	3	1	5	4	8	6	7	9
7	9	4	6	3	2	1	5	8
8	5	2	1	9	6	4	3	7
4	6	9	7	2	3	8	1	5
1	7	3	8	5	4	9	2	6

019

4	3	6	7	8	5	2	9	1
7	5	8	2	1	9	3	4	6
1	2	9	6	4	3	8	5	7
2	9	1	8	6	4	7	3	5
8	6	7	3	5	1	9	2	4
5	4	3	9	2	7	1	6	8
3	1	4	5	7	2	6	8	9
6	7	2	4	9	8	5	1	3
9	8	5	1	3	6	4	7	2

Auflösungen

8. DEUTSCHE

SUDOKU

MEISTERSCHAFT

DSM 2012

Trainingsrätsel für die 8. Deutsche Sudoku Meisterschaft!



Die Rätsel der deutschen und der weltweiten Meisterschaften werden exklusiv in HEINES Rätselbibliothek veröffentlicht.

Fragen Sie Ihren Buchhändler oder erfahren Sie mehr unter: www.ps-heine.de

Erhältlich über jede Buchhandlung und bei allen Internet-Anbietern.

