

8. DEUTSCHE

SUDOKU

MEISTERSCHAFT

DSM 2012

TEIL 1

Namen eintragen

Die Rätsel der Endrunde der achten Deutschen Sudoku Meisterschaft 2012

1) Standard	30 Punkte
2) Killer	29 Punkte
3) Pfeile	21 Punkte
4) Kompass	22 Punkte
5) Pünktchen	35 Punkte
6) Ketten	49 Punkte
7) Killer Twins	46 Punkte
8) Standard	18 Punkte

250 Punkte

Die fünf schnellsten fehlerfreien Rater
erhalten folgende Bonuspunkte:

50-40-30-20-10



					9		6	
	7				1			
				6			4	
						3		7
5		1		8				
		8				9		
				4				
6								
					7			5

Standard

Es gelten die Standard-Sudokuregeln.

von Stefan Heine

2

13		8		15			9	
11	43		19		6	5		12
						17		
10			11	7	11	10	9	
						14	15	
8		12		8		16		
5	15	25			24			
			6			26		
8			7					

Killer

Neben den Standard-Sudokuregeln gilt:

Die kleinen Zahlen geben die Summen der jeweils in den umpunkteten Bereichen stehenden Ziffern an. Innerhalb eines umpunkteten Bereiches darf sich keine Ziffer wiederholen.

von Stefan Heine

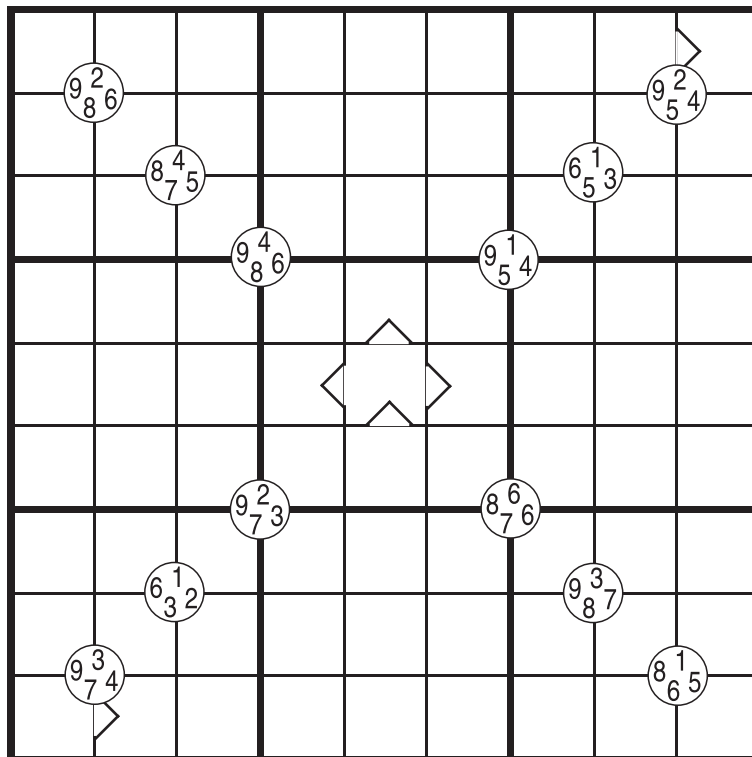
3

							1	6
	1	→	→	→	→	→	5	9
		2	→		←	↙	↓	
	↑	↓	3			↙	↓	
				4			↓	
		↙			5	↑	↓	
	↑	↘	→		→	6	↓	
1	4	→	←	←	←	←	7	
2	7							

Pfeile

Neben den Standard-Sudokuregeln gilt:
Jeder Pfeil berührt drei Ziffern. An der Spitze befindet sich die Summe der beiden anderen Ziffern.

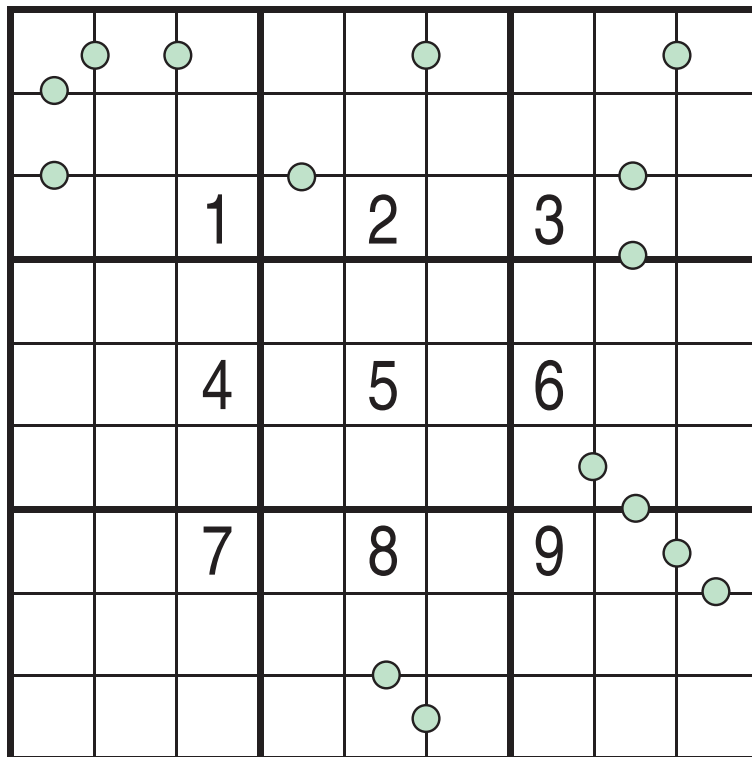
4



Kompass

Neben den Standard-Sudokuregeln gilt:
Die vier Ziffern in den Kreisen sind in den angrenzenden vier Kästchen enthalten. Pfeile bedeuten größer/kleiner.

5



Pünktchen

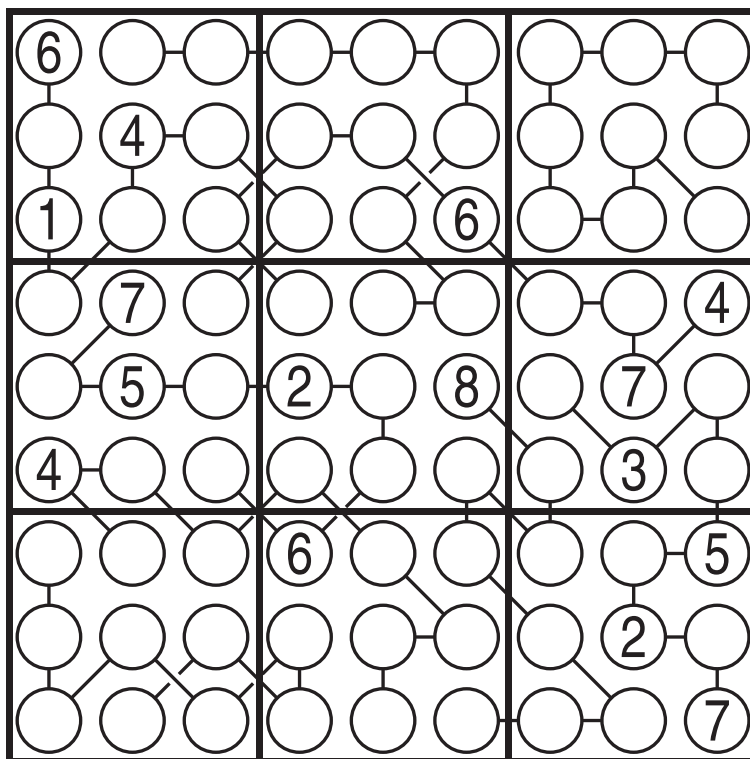
Neben den Standard-Sudokuregeln gilt:

● = Die Differenz der angrenzenden Ziffern beträgt 1.

Es sind alle möglichen Pünktchen im Rätsel eingetragen.

von Richard Stolk

6



Ketten

Neben den Standard-Sudokuregeln gilt:
In jeder der neun Ketten kommt jede Ziffer von 1 bis 9 genau einmal vor.

7

10		25				8		
	18		23		17			
27							24	
	21				17			
	19		16		30			
14							19	
		21						

Killer Twins

Neben den Standard-Sudokuregeln gilt: Die kleinen Zahlen geben die Summe der Ziffern in den durch gepunktete Linien umrandeten Gebieten an. Beide Rätsel haben identische Lösungen. Innerhalb umpunkteter Bereiche wiederholt sich keine Ziffer.

	15		24				18	
		15		25		11		
	17							12
		19				30		
		24		13		26		
	12							14
			24					

von Richard Stolk

8

7	5						3	1
1								6
		9		5		4		
			8		7			
		1		4		6		
			9		2			
		4		8		3		
8								5
2	6						4	7

Standard

Es gelten die Standard-Sudokuregeln.