

# **ANLEITUNG, TRAINING UND WEITERE INFORMATIONEN**

zur fünften Deutschen  
Sudoku Meisterschaft

**LOGIC  
MASTERS**  
Deutschland e.V.



**DSM 2009**

5. Deutsche Sudoku  
Meisterschaft



## **DSM 2009**

5. Deutsche Sudoku  
Meisterschaft

---

Bei der Deutschen Sudoku Meisterschaft werden der deutsche Meister und die weiteren Teilnehmer für die Sudoku-Weltmeisterschaft 2010 in Philadelphia (USA) bestimmt.

Die Qualifikation zur Endrunde findet am 19. September 2009 zwischen 12 Uhr und 24 Uhr auf der Internetseite des Ausrichters der Deutschen Sudoku Meisterschaft 2009, dem Verein *Logic Masters Deutschland e.V.*, statt:

**[www.logic-masters.de](http://www.logic-masters.de)**

Alle interessierten und angemeldeten Teilnehmer erhalten rechtzeitig eine passwortverschlüsselte PDF-Datei mit den zu lösenden Rätseln. Jeder Teilnehmer kann innerhalb der oben angegebenen Zeitspanne das Passwort abfragen, um dann innerhalb von zwei Stunden seine Lösungen der Rätsel online einzutragen und abzuschicken.

Die ersten drei Rätsel in diesem Dokument sind mit Pfeilen markiert, wie sie auch in der Qualifikation Verwendung finden werden. Ab sofort können sich alle Teilnehmer anhand einer "Test-Qualifikation" mit der Funktionsweise auf unserer Homepage [www.logic-masters.de](http://www.logic-masters.de) vertraut machen und schon einmal üben, wie die Lösungen der Sudokus dort einzutragen sind.

Die 48 besten Löser deutscher Staatsangehörigkeit werden zusammen mit den besten sechs Teilnehmern aus 2008 zur Endrunde am 24. Oktober 2009 im Dynamikum in Pirmasens eingeladen, um dort den Deutschen Sudokumeister 2009 zu ermitteln.

Die Qualifikation ist zwar weltweit offen für jedermann, doch für die Endrunde sind nur Teilnehmer mit deutscher Staatsbürgerschaft zugelassen.

In diesem Dokument werden alle wichtigen Sudoku-Varianten vorgestellt, die bei Qualifikation und Endrunde Verwendung finden. Selbstverständlich haben aber die bekannten "normalen" Sudokus in beiden Ausscheidungen den größten Anteil. Als weiteres Trainingsmaterial sind die Rätsel der vergangenen Deutschen Sudoku-Meisterschaften und der Sudoku-Weltmeisterschaften zu empfehlen. Mehr dazu auf der letzten Seite.

Auch dieses Jahr haben Gastautoren die Mischung der Sudokus bereichert. Vielen lieben Dank an Silke Berendes, Richard Stolk und Uwe Wiedemann!

Viel Vergnügen wünscht  
Stefan Heine



					1		8	4
2				9				
							5	
7						6	9	
6								
			8					
	8		5					
			4			2		
				6		7		

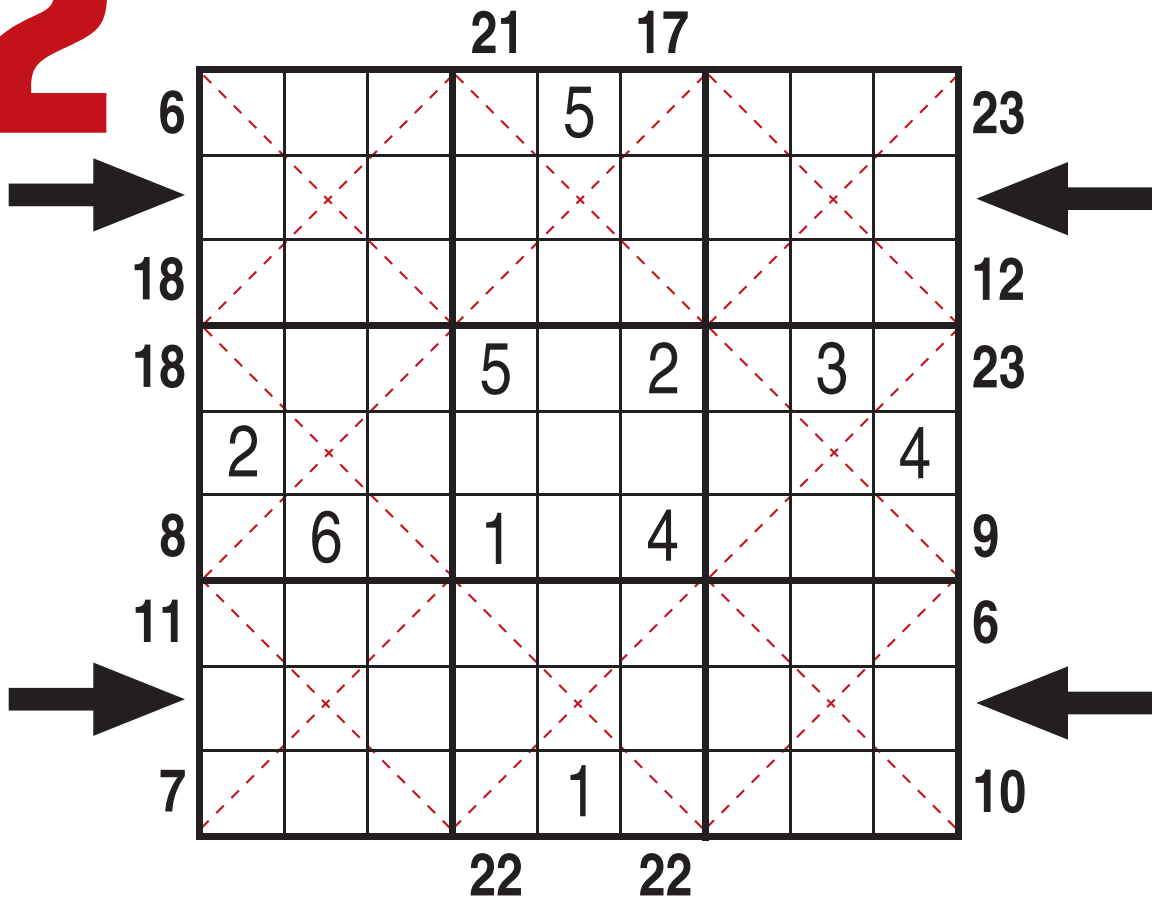


## Standard

In jeder Zeile, in jeder Spalte und in jedem 3x3-Feld müssen alle Ziffern von 1 bis 9 genau einmal eingetragen werden.

Diese Regel gilt für **alle** Rätsel des gesamten Wettbewerbs!

# 2



## Mini-Diagonal-Sudoku

Die Zahlen am Rand geben die Summe der Zahlen in der Mini-Diagonalen an, die im direkt angrenzenden Feld beginnt. Eine Mini-Diagonale ist die Diagonale eines 3x3-Feldes.

# 3

	9	-5	-31	-31	-5	7	-13	3	39	
-31					9					
1		3						1		
25			6							
-13							1			
35					4					
-3			9							
-21							7			
-9		4						6		
-11										

## Differenz-Sudoku

Die Zahlen am Rand geben die Summe der Ziffern in der entsprechenden Zeile bzw. Spalte an.  
In diese Summe gehen die Ziffern auf weißen Feldern positiv und die auf grauen Feldern (kleine graue Quadrate) negativ ein.

# 4

	24	8	25	34	6	0	7	30	36
0		7							
29									5
36			5				7		
7					5				
32				4		6			
15					9				
13		1						7	
34			6						3
7									

## Schatten-Sudoku

Die Zahlen am Rand geben die Summe der Ziffern in der entsprechenden Zeile bzw. Spalte an, die rechts bzw. unter der 9 stehen.

# 5

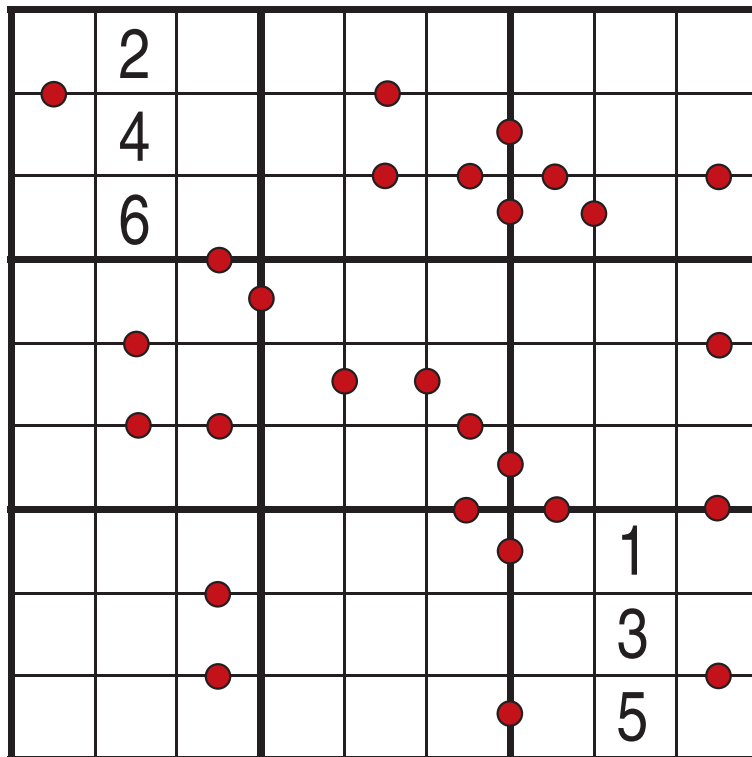
	2	1	2	1	1	2	7	1	3	
8										1
5					2					1
2										7
1			1				9			1
3					7					4
6			7				4			3
4										3
3					1					6
8										6
	2	3	5	5	4	2	1	1	1	

## Mini-Differenz-Sudoku

Die Zahlen am Rand geben die Differenz der ersten beiden vom Rand aus folgenden Ziffern an.

von Silke Berendes

# 6



## Punktchen-Sudoku

● = Die Differenz der angrenzenden Ziffern beträgt 1.

Es sind alle möglichen Punktchen im Rätsel eingetragen.



# 7

	6	8	3	7	5	5	5	6	6	
3					2					2
3		1						3		3
2										3
2										5
5	4				5				6	5
8										4
4										7
7		7						9		5
5					8					4
	4	3	7	4	3	4	5	3	3	

## Maxi-Sudoku

Die Zahl am Rand bezeichnet die Differenz zwischen der größten und der niedrigsten Ziffer in den jeweils drei ersten angrenzenden Kästchen.

# 8

	3	3	3	3	2	1	1	3	3	
3										3
3				5		4				3
1			8				5			1
1		2			5			9		2
2				9		1				1
3		6			7			4		1
2			5				7			2
2				7		9				2
2										1
	2	3	3	1	2	2	3	3	1	

## Sudoku Position

Die Zahl am Rand bezeichnet die Position der größten Ziffer in den jeweils ersten drei angrenzenden Kästchen.

# 9

18		9		11	14		17	
	24					15		
15			15	45	10			21
9							9	
9		15			16		16	
	22					30		
19			13	12	13			8

## Killer-Twins

Die kleinen Zahlen geben die Summe der Ziffern in den durch gepunktete Linien umrandeten Gebieten an. Innerhalb eines Gebietes wiederholt sich keine Ziffer. Beide Rätsel haben identische Lösungen. Füllen Sie beide Rätsel komplett aus.

von Richard Stolk

20			33			24		
	20					13		
19			22				23	
		26				22		
13							18	
	17			24		21		
28								17
		45						

# 10

			7		4			
	4	5				3	7	
	2			6			1	
4								8
	6			8			3	
	9	4				8	2	
			5		2			

## Summen Linien Sudoku

Eine Ziffer in den jeweils mit einer Linie verbundenen Feldern stellt die Summe der restlichen Ziffern dieses Bereiches dar. Innerhalb eines Bereiches können sich Ziffern wiederholen.



			1					5
		5						4
	6			7				1
7					9	1		
5				8				6
		9	4					7
2				5			1	
6						3		
4					1			

## Bagua Sudoku

Auf allen acht dreifeldrigen Seiten des grauen Achtecks (graue Felder mit kleinen dunkelgrauen Quadraten) kommen jeweils drei unterschiedliche von insgesamt nur vier verschiedenen Ziffern vor.

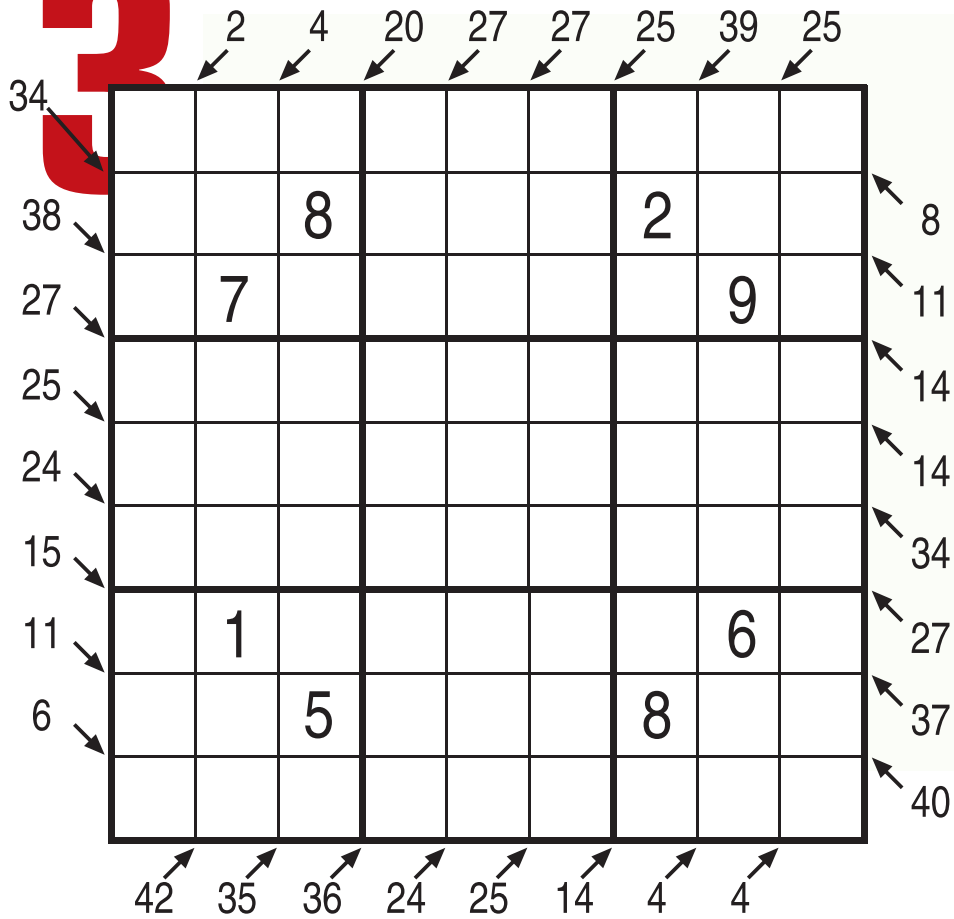
# 12

		1		7		9		
			5		2			
	6		2		4		3	
	7						1	
	8		7		1		9	
			6		9			
		4		3		2		

## Kimo 2 Sudoku

Die Ziffern der grauen Bereiche (rote Linien + ■) ergeben summiert einen geraden Wert.  
Die Ziffern der weißen Bereiche (blaue Linien) sind in der Summe ungerade.  
In den einzelnen Bereichen dürfen sich keine Ziffern wiederholen.

# 13



## Little Killer

Die Ziffern am Rand bezeichnen die Summen der in Pfeilrichtung liegenden diagonalen Felder.

von Stefan Heine

# 14

4		7	3			14	4	13	9
17	12	3			10			1	
15		5	1		20		10	2	12
	17		3	13	6	5			
	11		4	8	12	12		5	
3	7		9	16	2		15		
		12	4		4	12	9	17	
14	8	2		10	14		8	9	
4	3		15	9			15		6

## Nackter Killer

Die kleinen Zahlen liegen innerhalb einer Gruppe mehrerer senkrecht und/oder waagrecht zusammenhängender Kästchen und bezeichnen jeweils die Summe aller darin enthaltenen Ziffern. Innerhalb einer Gruppe wiederholt sich keine Ziffer. Jedes Kästchen des Rätsels gehört einer durch eine Summe gekennzeichneten Gruppe an.



# 15

	●						●	8
		●	●		8	●		
3		●		●		●		
		●		●				
4	●		1		●			●
		●			●			●
	●		●		●			
	7		●		●	6		●
6	●			4	●		●	●

## 6/14-Sudoku

● = Die Summe der angrenzenden Ziffern beträgt 6 oder 14.

Es sind alle möglichen roten Felder im Rätsel eingetragen.

001

9	7	6	2	5	1	3	8	4
2	5	4	3	9	8	1	7	6
8	1	3	6	7	4	9	5	2
7	2	8	1	4	5	6	9	3
6	3	5	7	2	9	8	4	1
4	9	1	8	3	6	5	2	7
3	8	7	5	1	2	4	6	9
1	6	9	4	8	7	2	3	5
5	4	2	9	6	3	7	1	8

002

1	4	8	9	5	7	3	2	6
9	3	6	2	4	1	5	8	7
7	5	2	6	3	8	9	4	1
8	7	4	5	6	2	1	3	9
2	1	5	3	8	9	7	6	4
3	6	9	1	7	4	8	5	2
6	8	1	7	2	5	4	9	3
5	2	7	4	9	3	6	1	8
4	9	3	8	1	6	2	7	5

003

5	1	4	8	9	3	6	7	2
8	3	7	5	6	2	4	1	9
2	9	6	4	7	1	3	8	5
4	2	8	6	5	9	1	3	7
7	5	3	1	4	8	2	9	6
1	6	9	2	3	7	8	5	4
6	8	5	9	1	4	7	2	3
3	4	1	7	2	5	9	6	8
9	7	2	3	8	6	5	4	1

004

8	7	3	2	6	5	4	1	9
4	2	1	9	8	7	6	3	5
9	6	5	3	4	1	7	2	8
6	4	2	8	5	3	1	9	7
1	3	9	4	7	6	8	5	2
7	5	8	1	9	2	3	6	4
3	1	4	5	2	8	9	7	6
2	9	6	7	1	4	5	8	3
5	8	7	6	3	9	2	4	1

005

1	9	2	6	3	7	8	5	4
3	8	4	5	2	9	1	6	7
5	7	6	8	4	1	3	2	9
4	5	1	3	6	2	9	7	8
6	3	9	4	7	8	2	1	5
8	2	7	1	9	5	4	3	6
2	6	5	9	8	3	7	4	1
7	4	8	2	1	6	5	9	3
9	1	3	7	5	4	6	8	2

006

7	2	5	8	4	9	1	6	3
8	4	9	1	3	6	7	2	5
1	6	3	5	2	7	8	9	4
6	9	4	3	8	2	5	7	1
3	8	1	7	6	5	9	4	2
5	7	2	9	1	4	3	8	6
2	5	8	6	9	3	4	1	7
4	1	7	2	5	8	6	3	9
9	3	6	4	7	1	2	5	8

007

6	3	5	1	2	4	9	7	8
2	1	4	8	7	9	6	3	5
8	9	7	5	3	6	4	1	2
7	5	6	2	1	3	8	4	9
4	8	3	9	5	7	1	2	6
9	2	1	6	4	8	3	5	7
3	6	2	4	9	5	7	8	1
1	7	8	3	6	2	5	9	4
5	4	9	7	8	1	2	6	3

008

5	1	6	3	8	7	9	2	4
2	3	7	5	9	4	8	1	6
9	4	8	6	1	2	5	3	7
7	2	1	4	5	8	6	9	3
3	5	4	9	6	1	2	7	8
8	6	9	2	7	3	1	4	5
4	9	5	1	3	6	7	8	2
6	8	2	7	4	9	3	5	1
1	7	3	8	2	5	4	6	9

009

6	5	2	1	9	3	7	4	8
7	3	8	6	2	4	9	1	5
1	4	9	7	8	5	3	2	6
5	9	6	2	3	1	4	8	7
8	1	7	5	4	9	2	6	3
4	2	3	8	6	7	1	5	9
3	7	5	4	1	8	6	9	2
9	6	4	3	5	2	8	7	1
2	8	1	9	7	6	5	3	4

010

2	3	6	7	5	4	9	8	1
7	1	8	6	3	9	5	4	2
9	4	5	2	1	8	3	7	6
8	2	9	3	6	5	4	1	7
4	7	3	9	2	1	6	5	8
5	6	1	4	8	7	2	3	9
6	9	4	1	7	3	8	2	5
1	5	2	8	4	6	7	9	3
3	8	7	5	9	2	1	6	4

011

9	3	2	1	6	4	8	7	5
1	7	5	2	3	8	6	9	4
8	6	4	9	7	5	2	3	1
7	8	6	5	2	9	1	4	3
5	4	1	7	8	3	9	2	6
3	2	9	4	1	6	5	8	7
2	9	3	6	5	7	4	1	8
6	1	7	8	4	2	3	5	9
4	5	8	3	9	1	7	6	2

012

8	2	7	9	4	3	1	6	5
5	4	1	8	7	6	9	2	3
3	9	6	5	1	2	8	4	7
1	6	5	2	9	4	7	3	8
9	7	2	3	8	5	6	1	4
4	8	3	7	6	1	5	9	2
2	3	8	6	5	9	4	7	1
6	5	4	1	3	7	2	8	9
7	1	9	4	2	8	3	5	6

013

2	3	9	5	7	1	6	4	8
1	6	8	3	4	9	2	5	7
5	7	4	6	8	2	1	9	3
7	5	1	4	9	6	3	8	2
8	4	6	1	2	3	5	7	9
9	2	3	8	5	7	4	1	6
4	1	7	2	3	8	9	6	5
3	9	5	7	6	4	8	2	1
6	8	2	9	1	5	7	3	4

014

4	7	5	2	1	8	6	3	9
6	3	2	5	9	7	8	1	4
8	9	1	4	6	3	2	7	5
7	8	9	3	5	6	1	4	2
2	5	6	1	8	4	7	9	3
1	4	3	9	7	2	5	6	8
5	6	4	8	3	1	9	2	7
9	2	7	6	4	5	3	8	1
3	1	8	7	2	9	4	5	6

015

1	5	4	9	7	3	2	6	8
7	9	2	4	8	6	5	3	1
3	6	8	2	5	1	9	4	7
8	3	6	5	9	7	4	1	2
4	2	7	1	6	8	3	9	5
9	1	5	3	2	4	7	8	6
2	4	9	6	1	5	8	7	3
5	7	1	8	3	9	6	2	4
6	8	3	7	4	2	1	5	9

# Trainingsrätsel für die 5. Deutsche Sudoku-Meisterschaft!



Die Rätsel der deutschen und der weltweiten Meisterschaften werden exklusiv in HEINES Rätselbibliothek veröffentlicht.

Fragen Sie Ihren Buchhändler oder erfahren Sie mehr unter: [www.ps-heine.de](http://www.ps-heine.de)

Erhältlich über jede Buchhandlung und bei allen Internet-Anbietern.

