



NAME

# Deutsche Jugend Sudoku Meisterschaft 2019

## Runde 3: Arithmetische Varianten

10:40 – 11:20

1	Standard-Sudoku 6x6 .....	5 Punkte
2	Standard-Sudoku 9x9 .....	40 Punkte
3	Ungerade-Sudoku 6x6 .....	10 Punkte
4	Ungerade-Sudoku 9x9 .....	40 Punkte
5	Pünktchen-Sudoku 6x6 .....	20 Punkte
6	Pünktchen-Sudoku 9x9 .....	50 Punkte
7	Kropki-Sudoku 6x6 .....	20 Punkte
8	Kropki-Sudoku 9x9 .....	60 Punkte
9	Killer Sudoku 6x6 .....	25 Punkte
10	Killer Sudoku 9x9 .....	60 Punkte
		<hr/>
		330 Punkte

***Zeitbonus:** Bei dieser Runde können die Teilnehmer vorzeitig abgeben. Wenn alle Rätsel korrekt gelöst sind, gibt es für jede verbleibenden vollen 30 Sekunden 3 Bonuspunkte.*

KORREKTUR

RESTZEIT

PUNKTE

## 1. Standard-Sudoku 6x6

5 Punkte

### Anleitung:

Trage die Zahlen von 1 bis 6 so in die Felder des Diagramms ein, dass in jeder Zeile, jeder Spalte und jedem fett umrandeten Gebiet jede Zahl genau einmal vorkommt.

1			6		
		6		4	
	4	5			1
3			5	6	
	2		4		
		1			3

## 2. Standard-Sudoku 9x9

40 Punkte

### Anleitung:

Trage die Zahlen von 1 bis 9 so in die Felder des Diagramms ein, dass in jeder Zeile, jeder Spalte und jedem fett umrandeten Gebiet jede Zahl genau einmal vorkommt.

	2	6				4	5	
4							1	
5				1	2			
		9		4	3			1
	1			5			7	
8			7	6		2		
			8	9				5
	8							6
	5	1				7	9	



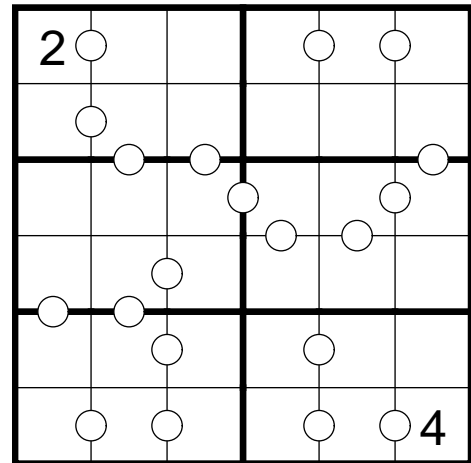
## 5. Pünktchen-Sudoku 6x6

20 Punkte

### Anleitung:

Trage die Zahlen von 1 bis 6 so in die Felder des Diagramms ein, dass in jeder Zeile, jeder Spalte und jedem fett umrandeten Gebiet jede Zahl genau einmal vorkommt.

Steht zwischen zwei Feldern ein Kreis, so müssen die Zahlen in diesen Feldern die Differenz 1 haben. Steht dort kein Kreis, so dürfen sie nicht die Differenz 1 haben.



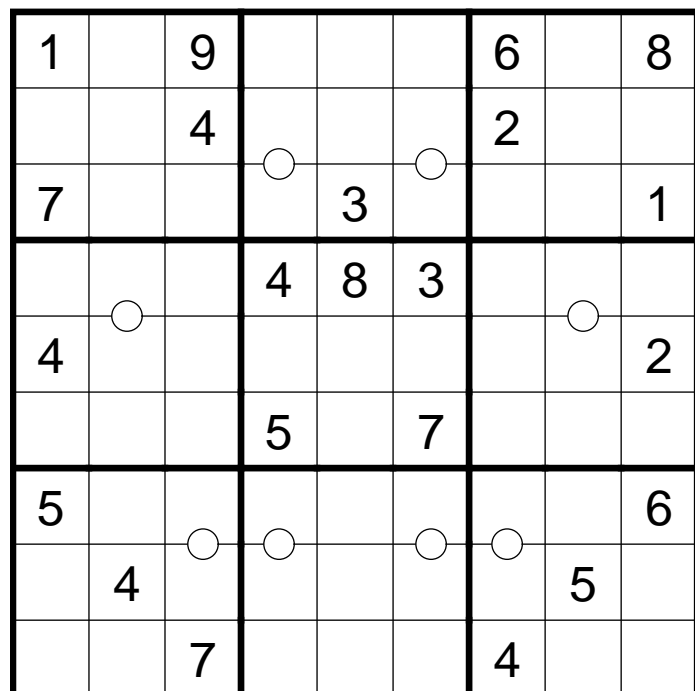
## 6. Pünktchen-Sudoku 9x9

50 Punkte

### Anleitung:

Trage die Zahlen von 1 bis 9 so in die Felder des Diagramms ein, dass in jeder Zeile, jeder Spalte und jedem fett umrandeten Gebiet jede Zahl genau einmal vorkommt.

Steht zwischen zwei Feldern ein Kreis, so müssen die Zahlen in diesen Feldern die Differenz 1 haben. Steht dort kein Kreis, so dürfen sie nicht die Differenz 1 haben.



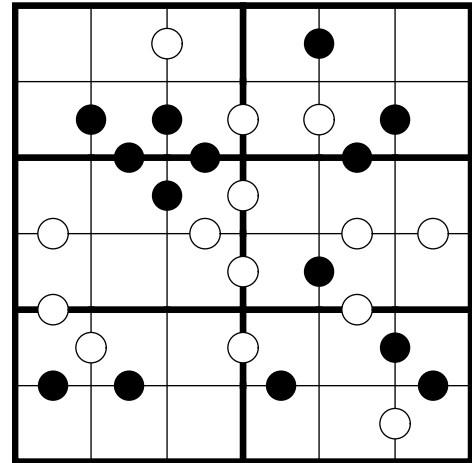
## 7. Kropki-Sudoku 6x6

20 Punkte

### Anleitung:

Trage die Zahlen von 1 bis 6 so in die Felder des Diagramms ein, dass in jeder Zeile, jeder Spalte und jedem fett umrandeten Gebiet jede Zahl genau einmal vorkommt.

Steht zwischen zwei Feldern ein schwarzer Kreis, so ist die Zahl in einem der beiden benachbarten Felder das doppelte der anderen Zahl. Steht zwischen zwei Feldern in weißer Kreis, so müssen die Zahlen in diesen Feldern benachbart sein. Steht kein Kreis, so darf keine der beiden Eigenschaften zutreffen.



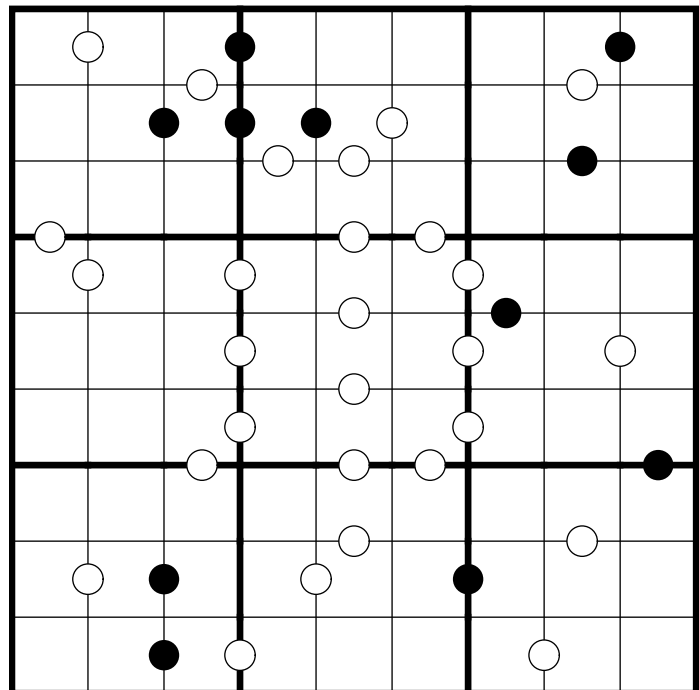
## 8. Kropki-Sudoku 9x9

60 Punkte

### Anleitung:

Trage die Zahlen von 1 bis 9 so in die Felder des Diagramms ein, dass in jeder Zeile, jeder Spalte und jedem fett umrandeten Gebiet jede Zahl genau einmal vorkommt.

Steht zwischen zwei Feldern ein schwarzer Kreis, so ist die Zahl in einem der beiden benachbarten Felder das doppelte der anderen Zahl. Steht zwischen zwei Feldern in weißer Kreis, so müssen die Zahlen in diesen Feldern benachbart sein. Steht kein Kreis, so darf keine der beiden Eigenschaften zutreffen.



## 9. Killer Sudoku 6x6

25 Punkte

### Anleitung:

Trage die Zahlen von 1 bis 6 so in die Felder des Diagramms ein, dass in jeder Zeile, jeder Spalte und jedem fett umrandeten Gebiet jede Zahl genau einmal vorkommt.

In den gestrichelten Gebieten kommt keine Zahl doppelt vor. Steht in einem solchen Gebiet eine kleine Zahl, so gibt sie die Summe der Zahlen in diesem Gebiet an.

12	14		11		6
			4		7
9					
5	14	9		9	
			5		10
2		9			

## 10. Killer Sudoku 9x9

60 Punkte

### Anleitung:

Trage die Zahlen von 1 bis 9 so in die Felder des Diagramms ein, dass in jeder Zeile, jeder Spalte und jedem fett umrandeten Gebiet jede Zahl genau einmal vorkommt.

In den gestrichelten Gebieten kommt keine Zahl doppelt vor. Steht in einem solchen Gebiet eine kleine Zahl, so gibt sie die Summe der Zahlen in diesem Gebiet an.

5		6	21		10		23	
21				4	6	3		
	18	17				14		6
		11		19	13			
7		11			14		5	
11		9			6		19	10
18		5		10	17			
		8	14			7		16
10					11			