

Yajilin & Variations

Instruction Booklet

Puzzles by Jonas Gleim

Many Thanks to the test solvers: Ashish Kumar, Bram de Laat, Jörg Schneider, Hartmut Seeber, Robert Vollmert, Huang Xiao Wei.

A special thank you goes to Robert Vollmert, who not only made it easy to generate beautiful graphics with his puzzle draw program, but actually updated it several times to make all the variations in this contest possible.

General Competition Rules:

The competition consists of 26 Yajilin puzzles (8 standards and 9 variants with 2 puzzles each). The competition begins at 30.08. 2019, 10 a.m. and ends at 02.09.2019, 11:59 p.m. During that period, you have 90 minutes to solve as many puzzles as you can and submit your answers. After 90 minutes no more solutions will be accepted.

The password-protected Puzzle Booklet (13 Pages) can be downloaded before starting the competition.

The Puzzle Booklet will NOT contain instructions. Be sure to read this Instruction Booklet carefully.

Any questions can be asked in this forum thread: <http://forum.logic-masters.de/showthread.php?tid=1716>

Answer Keys:

The same answer format is used for all puzzles in this contest:

Enter the number (not the length!) of horizontal loop segments in each row, from top to bottom.

(This is the same as counting the turns and dividing by two.)

An incorrectly submitted puzzle is worth 0 points.

Layout Notes:

In some puzzles, empty clue cells contain a question mark to avoid confusion with blackened cells. The question mark has no further meaning and can be ignored while solving.

Allgemeine Wettbewerbsregeln:

Der Wettbewerb besteht aus 26 Yajilin-Rätseln, davon 8 Standards und 9 Varianten a 2 Rätsel.

Der Wettbewerb dauert vom 30.08.2019, 10 Uhr bis zum 02.09. 2019, 23:59 Uhr. Während dieses Zeitraums beträgt die Bearbeitungszeit 90 Minuten. Nach Ablauf der 90 Minuten werden keine Lösungen mehr akzeptiert.

Die passwortverschlüsselte Rätsel-PDF Datei (13 Seiten) kann vor Beginn des Wettbewerbs heruntergeladen werden. Die Rätseldatei enthält KEINE Anleitungen! Sorgfältiges Durchlesen dieses Anleitungshefts sollte alle Fragen klären.

Fragen können im Forum gestellt werden: <http://forum.logic-masters.de/showthread.php?tid=1716>

Lösungscodes:

Für alle Rätsel des Wettbewerbs gilt das gleiche Prinzip für den Lösungscode:

Gib für jede Zeile von oben nach unten die Anzahl (nicht die Länge!) aller horizontalen Rundwegsegmente an. (Dies entspricht der Anzahl der Knicke durch 2).

Es gibt keine Strafpunkte für falsche Lösungen, ein falsch abgegebenes Rätsel zählt 0 Punkte.

Bemerkung zum Layout:

In einigen Rätseln sind in leeren Hinweisfeldern Fragezeichen gegeben, um Verwechslungen mit Schwarzfeldern zu vermeiden. Die Fragezeichen haben keine weitere Bedeutung und können beim Lösen ignoriert werden.

Have fun solving the Puzzles!

Viel Spaß beim Rätseln!

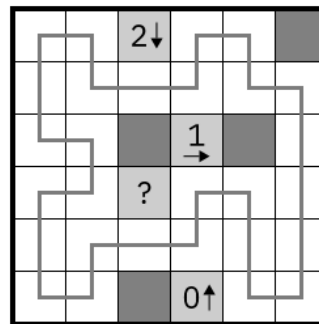
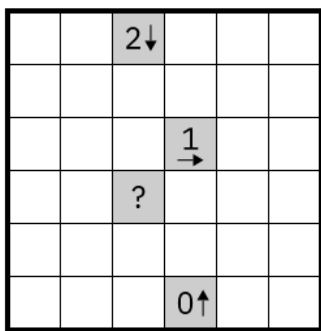
Jonas

1-8) Yajilin (20, 5, 10, 20, 5, 10, 10, 20 Points)

Blacken some white cells and then draw a single closed loop (without intersections or crossings) through all remaining white cells. Blackened cells cannot share an edge with each other. Some clue cells are in gray and cannot be part of the loop. Numbered arrows in such cells indicate the total number of blackened cells that exist in that direction in the grid. (Not all blackened cells need to be pointed at by an arrow.)

If a clue cell is empty, a question mark is added to avoid confusion with blackened cells.

Platzieren Sie einige Schwarzfelder im Diagramm, so dass jeder Pfeil auf die entsprechende Anzahl an Schwarzfeldern zeigt. Die Schwarzfelder dürfen sich waagrecht und senkrecht nicht berühren. Zeichnen Sie dann durch alle verbleibenden leeren Felder einen Rundweg, der waagrecht und senkrecht von Feldmittelpunkt zu Feldmittelpunkt geht, ein. Es müssen nicht unbedingt auf alle Schwarzfelder Pfeile zeigen. Ist ein Hinweisfeld leer, ist ein Fragezeichen gegeben, um Verwechslungen mit Schwarzfeldern zu vermeiden.

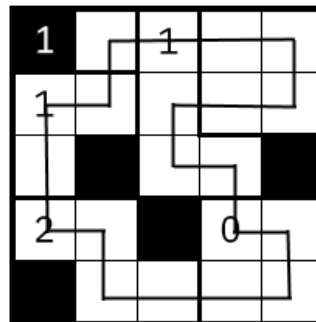
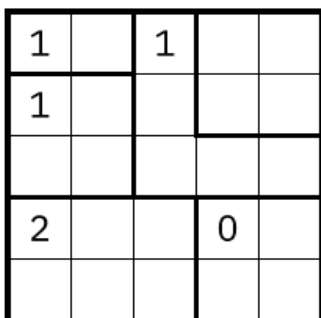


Example Answer Key: 221212

9-10) Regional Yajilin (25, 60 Points)

Standard Yajilin rules, but instead of clue cells there are outlined regions. A region with a number clue must contain that many black cells. A region without a number may contain any number of black cells, including 0. Cells with numbers can be blackened, but the number must still be true.

Es gelten die Standardregeln für Yajilin, jedoch gibt es statt Hinweisfeldern umrandete Gebiete. Ein Gebiet mit Zahlenhinweis muss die entsprechende Anzahl an Schwarzfeldern enthalten. Ein Gebiet ohne Zahlenhinweis kann eine beliebige Anzahl Schwarzfelder enthalten (inkl. 0). Felder mit Zahlen dürfen geschwärzt werden, der Hinweis muss aber trotzdem erfüllt sein.

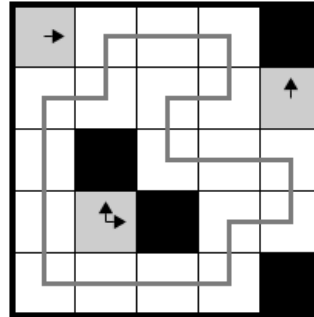
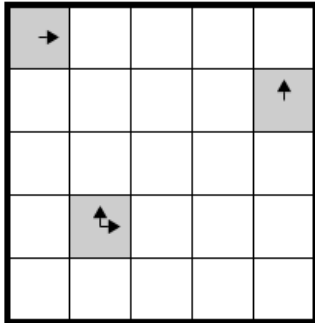


Example Answer key: 12121

11-12) Myopia Yajilin (15, 20 Points)

Standard Yajilin rules, except that arrows point in the direction of the nearest black cell seen from the clue cell. If two or more black cells are the same distance away from the clue cell, all possible arrows are given.

Es gelten die Standardregeln für Yajilin, außer dass Pfeile in Richtung des nächstgelegenen Schwarzfelds vom Hinweis aus gesehen zeigen. Sind zwei oder mehr Schwarzfelder gleich weit entfernt, zeigen Pfeile in alle betreffenden Richtungen.

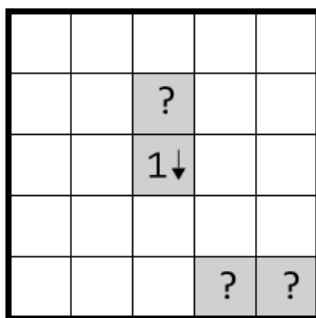


Example Answer Key: 12111

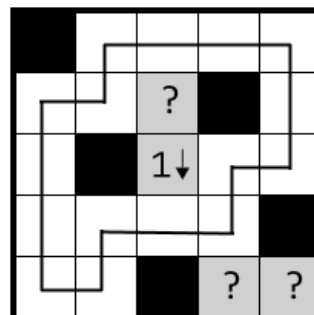
13-14) Star Battle Yajilin (10, 55 Points)

Standard Yajilin rules, except that you have to place the indicated amount of black cells (=stars) into each row and each column. **Stars cannot touch each other diagonally.** The number of stars is given separately below each puzzle.

*Es gelten die Standardregeln für Yajilin, außer dass man die angegebene Anzahl an Schwarzfeldern (= Sterne) in jeder Zeile und jeder Spalte platzieren muss. **Sterne dürfen sich nicht diagonal berühren.** Die Anzahl an Sternen ist unter jedem Rätsel separat angegeben.*



1*



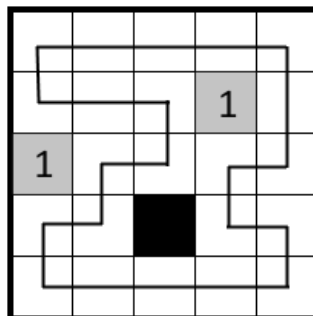
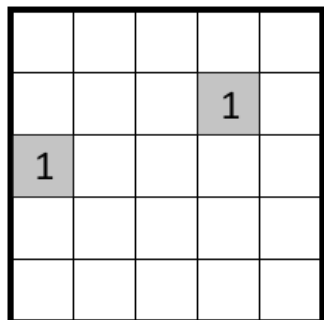
1*

Example Answer Key: 11111

15-16) Total False Yajilin (15, 50 Points)

Standard Yajilin rules, except that each clue is lying, and is NOT true in any of the four directions, meaning that if a clue is X, the number of black cells to the top of the clue cell cannot be X, and the same applies for left, right, and down. (A clue sees all the way to the borders of the grid, possibly beyond other clue cells.)

Es gelten die Standardregeln für Yajilin, außer dass jeder Hinweis lügt, und in jede der vier Richtungen falsch ist. Ist also ein Hinweis X, so befinden sich oberhalb des Hinweises nicht X Schwarzfelder, und ebenso links, rechts, und unterhalb des Hinweises. (Ein Hinweis „sieht“ bis zum Rand des Gitters, möglicherweise auch über andere Hinweisfelder hinweg).

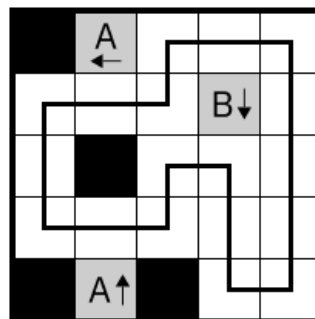
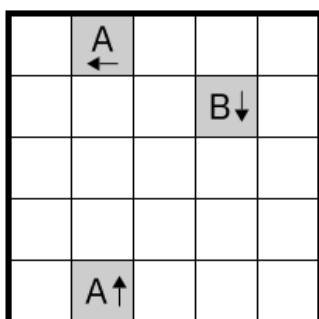


Example Answer Key: 11221

17-18) Cipher Yajilin (5, 30 Points)

Standard Yajilin rules, except that the clues are encrypted with letters. The same letters stand for the same number, and different letters for different numbers.

Es gelten die Standardregeln für Yajilin, außer dass die Hinweiszahlen mit Buchstaben kryptifiziert sind. Gleiche Buchstaben stehen für gleiche Zahlen, verschiedene Buchstaben für verschiedene Zahlen.

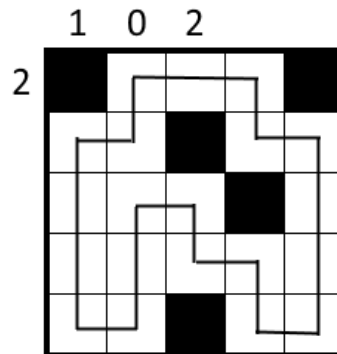
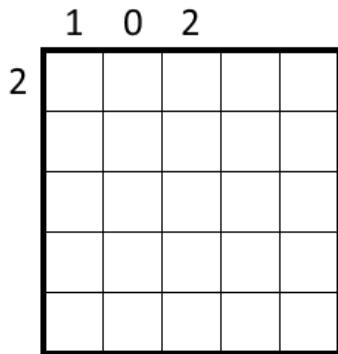


Example Answer Key: 11111

19-20) Outside Yajilin (10, 40 Points)

Standard Yajilin rules, except that all clues are outside the grid and indicate the amount of black cells in the row or column.

Es gelten die Standardregeln für Yajilin, außer dass alle Hinweise außerhalb des Gitters stehen und die Anzahl der Schwarzfelder in der betreffenden Zeile oder Spalte angeben.

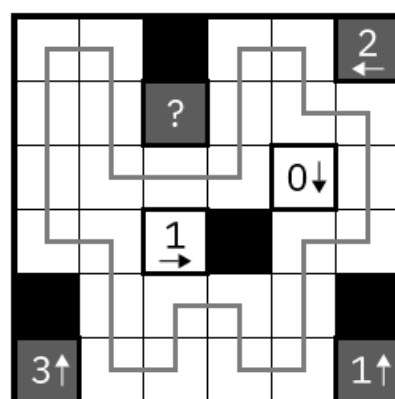
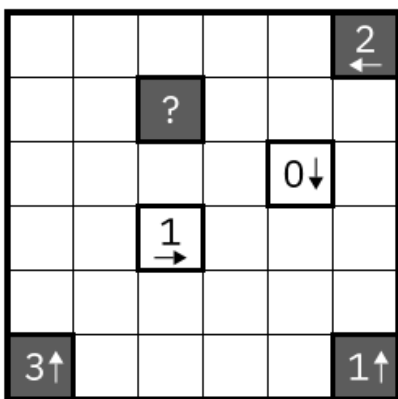


Example Answer Key: 12112

21-22) Castle Wall Yajilin (10, 60 Points)

Standard Yajilin rules. Also, as in a Castle Wall puzzle, white clue cells must be inside the loop and grey clue cells must be outside the loop. A clue can either be a normal Yajilin clue, or a Castle Wall clue, or both. A Castle Wall clue indicates the total length of all loop segments in the direction of the arrow. (An equivalent description is that a clue counts the number of cell borders that are crossed by the loop).

Es gelten die Standardregeln für Yajilin. Außerdem müssen, wie bei einem Castle Wall Rätsel, weiße Hinweisfelder innerhalb und graue Hinweisfelder außerhalb des Rundwegs liegen. Ein Hinweis kann ein normaler Yajilin Hinweis oder ein Castle Wall-Hinweis oder beides sein. Ein Castle Wall-Hinweis zählt die Gesamtlänge aller Rundwegsegmente in Pfeilrichtung. (Äquivalent dazu kann man auch die Anzahl der vom Rundweg gekreuzten Rasterlinien zählen).

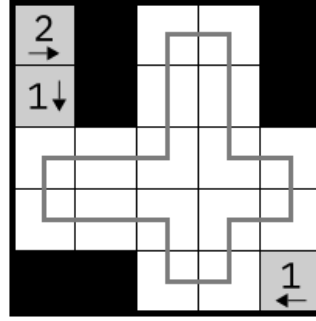
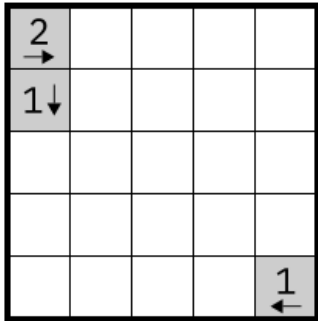


Example Answer Key: 211212

23-24) Double Yajilin (15, 25 Points)

Standard Yajilin rules, except that you have to shade dominoes (1x2 rectangles) instead of single cells. Dominoes cannot share an edge. Clues indicate the total number of dominoes, which may or may not be the same as the total number of black cells.

Es gelten die Standardregeln für Yajilin, außer dass Dominos (1x2 Rechtecke) statt einzelner Felder zu schwärzen sind. Dominos dürfen sich nicht orthogonal berühren. Hinweise zählen die Anzahl an Dominos, welche nicht notwendigerweise mit der Anzahl von Schwarzfeldern übereinstimmt.

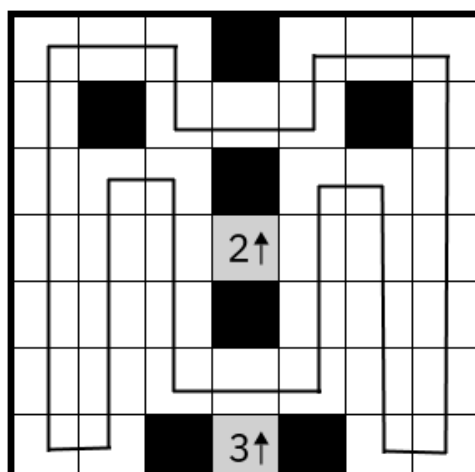
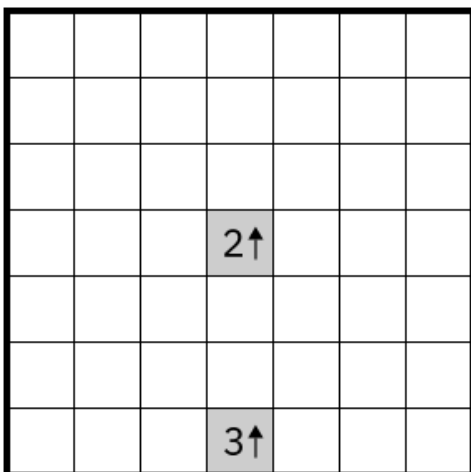


Example Answer Key: 10221

25-26) Unequal Lengths Yajilin (20, 35 Points)

Standard Yajilin rules. For any corner of the loop, the two segments leading away from the corner must have unequal lengths.

Es gelten die Standardregeln für Yajilin. Für jede Ecke des Rundwegs gilt, dass die beiden von der Ecke ausgehenden Rundwegsegmente unterschiedlich lang sein müssen.



Example Answer Key: 2120012